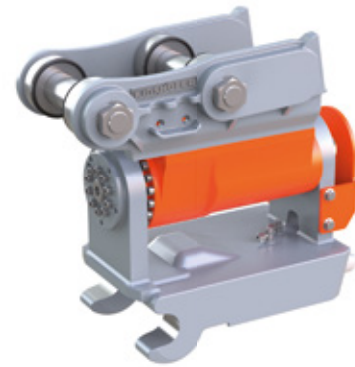


Die Kinshofer TC Schwenkwechsler ermöglichen einen Schwenkwinkel von bis zu 180°, wodurch die Flexibilität und Effizienz all Ihrer Anbaugeräte enorm gesteigert wird. Kompatibel mit Schnellwechsler System L-Lock.

- ▷ Ein am Motor angebrachtes Lasthalteventil sorgt dafür, dass der TC Schwenkwechsler in jeder Winkelstellung sicher seine Position hält.
- ▷ Kompaktes Design, **keine Zylinder**.
- ▷ **Mehr Beweglichkeit**.
- ▷ **Niedrige Bauhöhe** – dadurch **hohe Losbrechkraft**.
- ▷ **Wartungsarm**.
- ▷ **Optional:** ein entsprechendes Rückschlagventil-Set.
- ▷ Auch als schnell verfügbares **TO GO** Produkt erhältlich!
TO GO Programm: Bestellungen müssen als solche gekennzeichnet sein und den **TO GO** Lieferkonditionen entsprechen!
 Detaillierte Informationen zum **TO GO** Programm finden Sie auf den Seiten 4-21.



TC10-180 KHS08L

Mechanische Schwenkwechsler TC KMS-L

Typ	Schwenk-antrieb	Schwenk-winkel	Verschluss-methode	Gewicht (kg)	Dienstgewicht Bagger (t)	
TC02-180 KMS01L	TO GO	RA02	2 x 90°	mechanisch	38	1,0 - 2,0
TC03-180 KMS03L	TO GO	RA03	2 x 90°	mechanisch	43	2,0 - 2,9
TC05-180 KMS03L	TO GO	RA05	2 x 90°	mechanisch	80	2,4 - 5,0
TC07-180 KMS03L	TO GO	RA07	2 x 90°	mechanisch	85	4,3 - 7,0
TC07-180 KMS08L	TO GO	RA07	2 x 90°	mechanisch	130	4,3 - 7,0
TC10-180 KMS08L	TO GO	RA10	2 x 90°	mechanisch	175	6,0 - 10,0
TC14-140 KMS08L		RA14	2 x 70°	mechanisch	245	8,6 - 14,0

Lieferumfang: obere Aufnahme, Schwenkantrieb, mechanischer Schnellwechsler, Steckschlüssel

Hydraulische Schwenkwechsler TC KHS-L

Typ	Schwenk-antrieb	Schwenk-winkel	Verschluss-methode	Gewicht (kg)	Dienstgewicht Bagger (t)	
TC02-180 KHS01L	TO GO	RA02	2 x 90°	hydraulisch	38	1,0 - 2,0
TC03-180 KHS03L	TO GO	RA03	2 x 90°	hydraulisch	43	2,0 - 2,9
TC05-180 KHS03L	TO GO	RA05	2 x 90°	hydraulisch	85	2,4 - 5,0
TC07-180 KHS03L HD	TO GO	RA07	2 x 90°	hydraulisch	90	4,3 - 7,0
TC07-180 KHS08L	TO GO	RA07	2 x 90°	hydraulisch	140	4,3 - 7,0
TC10-180 KHS08L	TO GO	RA10	2 x 90°	hydraulisch	180	6,0 - 10,0
TC14-140 KHS08L		RA14	2 x 70°	hydraulisch	250	8,6 - 14,0

Lieferumfang: obere Aufnahme, Schwenkantrieb, hydraulischer Schnellwechsler

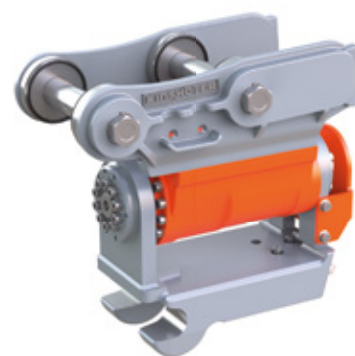
Zubehör & Installationssets siehe Seite 27

Anforderungen Trägergerät für TC KHS-L

	Schnellwechsler	Schwenkantrieb
Hydrauliksystem:	ein einfach wirkender Hydraulikkreis bis TC07 ein doppelt wirkender Hydraulikkreis ab TC10	ein doppelt wirkender Hydraulikkreis
Betriebsdruck:	TC02 - TC07: 180 - 210 bar (am Bagger einzustellen) TC10 - TC14: 210 - 300 bar (am Bagger einzustellen)	250 bar (am Bagger einzustellen)
empfohlene Literleistung:	5 - 10 l/min	5 - 10 l/min
Anmerkung:	Bagger muss mit Schnellwechslersteuerung gemäß EN 474-1 ausgestattet sein. Für die Sensorschaltung wird das KHS installation set safety benötigt.	

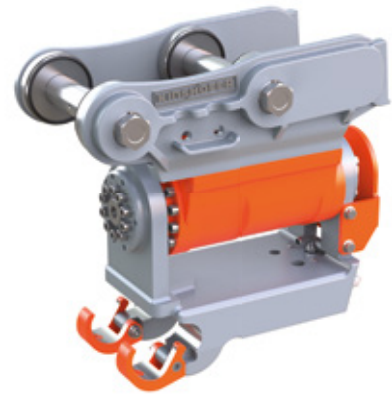


TC02-180 KHS01L



TC07-180 KHS03L

Die TC L-Lock+ Schwenkwechsler zeichnen sich durch einen sehr hohen Sicherheitsstandart aus. Die Fallsicherung (verlängerte Schnellwechsler-Klaue) verhindert ein Herunterfallen des Anbaugerätes wenn die Verriegelung des Schnellwechslers versehentlich nicht richtig geschlossen wurde und das trotz Sichtanzeige oder Warnsignal. Der neu entwickelte Anzeigestift zeigt zum einen den Verriegelungsstand bei ein-/ausgefahrenen Bolzen an und zum anderen auch, wenn die Riegelbolzen über dem zugelassenen Bereich sind.



- ▷ **Fallsicherung:** Die Schnellwechsler-Klaue schließt sich um die Welle des Anbaugerätes und verhindert ein unkontrolliertes Herunterfallen.
- ▷ **Enorme Sicherheit:** Anzeigestift zeigt nur einen einzigen korrekten Zustand des Kupplungsvorganges an und ist unabhängig von Sensoren oder Elektronik.



Sicher verriegelt.
Anzeigestift ist eingefahren.



Entriegelt für den
Kupplungsvorgang.
Anzeigestift ist
ausgefahren.



Nicht korrekt verriegelt
Riegelbolzen sind über
dem zugelassenen
Bereich. Anzeigestift ist
ausgefahren.

Hydraulische Schwenkwechsler TC KHS-L+ (inklusive Fallsicherung & neuem Anzeigestift)

Typ	Schwenk-antrieb	Schwenk-winkel	Verschluss-methode	Gewicht (kg)	Dienstgewicht Bagger (t)
TC02-180 KHS01L+	RA02	2 x 90°	hydraulisch	39	1,0 - 2,0
TC03-180 KHS03L+	RA03	2 x 90°	hydraulisch	44	2,0 - 2,9
TC05-180 KHS03L+	RA05	2 x 90°	hydraulisch	86	2,4 - 5,0
TC07-180 KHS03L HD+	RA07	2 x 90°	hydraulisch	91	4,3 - 7,0
TC07-180 KHS08L+	RA07	2 x 90°	hydraulisch	142	4,3 - 7,0
TC10-180 KHS08L+	RA10	2 x 90°	hydraulisch	182	6,0 - 10,0
TC14-140 KHS08L+	RA14	2 x 70°	hydraulisch	252	8,6 - 14,0

Lieferumfang: obere Aufnahme, Schwenkantrieb, hydraulischer Schnellwechsler „plus“

Zubehör & Installationssets siehe Seite 27

Anforderungen Trägergerät für TC KHS-L

	Schnellwechsler	Schwenkantrieb
Hydrauliksystem:	ein einfach wirkender Hydraulikkreis bis TC07 ein doppelt wirkender Hydraulikkreis ab TC10	ein doppelt wirkender Hydraulikkreis
Betriebsdruck:	TC02 - TC07: 180 - 210 bar (am Bagger einzustellen) TC10 - TC14: 210 - 300 bar (am Bagger einzustellen)	250 bar (am Bagger einzustellen)
empfohlene Literleistung:	5 - 10 l/min	5 - 10 l/min
Anmerkung:	Bagger muss mit Schnellwechslersteuerung gemäß EN 474-1 ausgestattet sein. Für die Sensorschaltung wird das KHS installation set safety benötigt.	



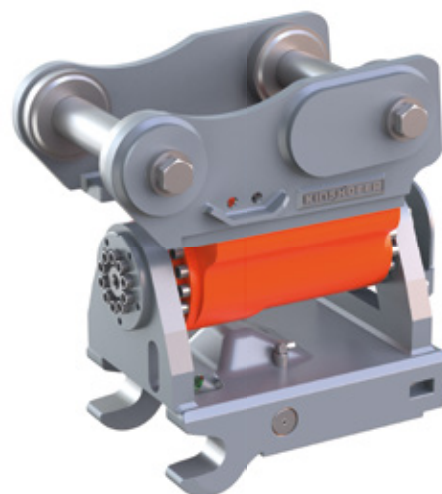
Fallsicherung
verriegelt



Fallsicherung
entriegelt

Die Kinshofer TC Schwenkwechsler ermöglichen einen Schwenkwinkel von bis zu 140°, wodurch die Flexibilität und Effizienz all Ihrer Anbaugeräte enorm gesteigert wird. Kompatibel mit Schnellwechsler System L-Lock.

- ▷ Ein am Motor angebrachtes Lasthalteventil sorgt dafür, dass der TC Schwenkwechsler in jeder Winkelstellung sicher seine Position hält.
- ▷ Kompaktes Design, **keine Zylinder**.
- ▷ **Mehr Beweglichkeit**.
- ▷ **Niedrige Bauhöhe** – dadurch **hohe Losbrechkraft**.
- ▷ **Wartungsarm**.
- ▷ **Optional:** ein entsprechendes **RA NRV** (Rückschlagventil-Set).



Mechanische Schwenk-Schnellwechsler TC KMS-L

Typ	Schwenk-antrieb	Schwenk-winkel	Verschluss-methode	Gewicht (kg)	Dienstgewicht Bagger (t)
TC14-140 KMS10L	RA14	2 x 70°	mechanisch	315	8,6 - 14,0
TC19-140 KMS10L	RA19	2 x 70°	mechanisch	470	12,1 - 19,0
TC23-140 KMS21L	RA23	2 x 70°	mechanisch	630	16,7 - 23,0

Lieferumfang: obere Aufnahme, Schwenkantrieb, mechanischer Schnellwechsler, Steckschlüssel

Hydraulische Schwenk-Schnellwechsler TC KHS-L

Typ	Schwenk-antrieb	Schwenk-winkel	Verschluss-methode	Gewicht (kg)	Dienstgewicht Bagger (t)
TC14-140 KHS10L	RA14	2 x 70°	hydraulisch	315	8,6 - 14,0
TC19-140 KHS10L	RA19	2 x 70°	hydraulisch	470	12,1 - 19,0
TC23-140 KHS21L	RA23	2 x 70°	hydraulisch	630	16,7 - 23,0

Lieferumfang: obere Aufnahme, Schwenkantrieb, hydraulischer Schnellwechsler

Installationssets für hydraulische Schwenk-Schnellwechsler TC KHS-L

Typ	Beschreibung
KHS10L installation set safety	inkl. „KHS Control“ Bedienteil. 2006-42-EG, DIN EN474-1, ISO13031 konform
KHS10L installation set basic	inkl. entsperbarem Kippschalter
KHS21L installation set safety	inkl. „KHS Control“ Bedienteil. 2006-42-EG, DIN EN474-1, ISO13031 konform
KHS21L installation set basic	inkl. entsperbarem Kippschalter
TC14-140 NRV	Rückschlagventil-Satz für TC14-140
TC19-140 NRV	Rückschlagventil-Satz für TC19-140
TC23-140 NRV	Rückschlagventil-Satz für TC23-140

Schnellwechseladapter für TC KMS-L / TC KHS-L

Typ	Beschreibung	Gewicht (kg)
KSW10 rigid	Schraubadapter	200
KSW10 cardanic	Adapter für kardanische Aufhängung inkl. Kreuzgelenk, ohne Pendelbremse	154
KSW21/25 rigid	Schraubadapter	250
KSW21/25 cardanic	Adapter für kardanische Aufhängung inkl. Kreuzgelenk, ohne Pendelbremse	1810

Zubehör

Typ	Beschreibung
KM 685 06 KSW10 hook	Lasthaken (8t Traglast)
KMS10L socket	Steckschlüssel
KM 685 06 KSW21/25 hook	Lasthaken (10t Traglast)
KMS21/25L socket	Steckschlüssel
KHS-L sensor	2 Sensoren unterstützen beim sicheren Verriegeln Nur in Verbindung mit KHS-L installation set safety

Anforderungen Trägergerät für KHS-L

	Schnellwechsler	Schwenkantrieb
Hydrauliksystem:	ein doppelt wirkender Hydraulikkreis	ein doppelt wirkender Hydraulikkreis
Betriebsdruck:	210 - 300 bar (am Bagger einzustellen)	250 bar (am Bagger einzustellen)
empfohlene Literleistung:	TC14: 10 - 28 l/min TC19/TC23: 20 - 40 l/min	TC14: 10 - 28 l/min TC19/TC23: 20 - 40 l/min

Anmerkung: Bagger muss mit Schnellwechslersteuerung gemäß EN 474-1 ausgestattet sein. Für die Sensorschaltung wird das **KHS installation set safety** benötigt.

Installationssets für hydraulische Schnellwechsler & Schwenkwechsler mit System L-Lock

Kippschalter



Typ	Beschreibung
KHS01L installation set safety	inkl. „KHS Control“ Bedienteil. 2006-42-EG, DIN EN474-1, ISO13031 konform
KHS01L installation set basic	inkl. entsperbarem Kippschalter
KHS03L installation set safety	inkl. „KHS Control“ Bedienteil. 2006-42-EG, DIN EN474-1, ISO13031 konform
KHS03L installation set basic	inkl. entsperbarem Kippschalter
KHS08L installation set safety	inkl. „KHS Control“ Bedienteil. 2006-42-EG, DIN EN474-1, ISO13031 konform
KHS08L installation set basic	inkl. entsperbarem Kippschalter



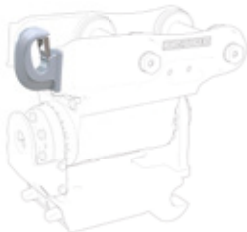
Verriegelungssensor für hydraulische Schnellwechsler & Schwenkwechsler mit System L-Lock

Typ	Beschreibung
KHS-L-Sensor	2 Sensoren unterstützen beim sicheren Verriegeln Nur in Verbindung mit KHS-L installation set safety

Rückschlagventilsätze für hydraulische Schwenkwechsler TC



Typ	Beschreibung
TC02-180 NRV	Rückschlagventil-Satz für TC02
TC03-180 NRV	Rückschlagventil-Satz für TC03
TC05-180 NRV	Rückschlagventil-Satz für TC05
TC07-180 NRV	Rückschlagventil-Satz für TC07
TC10-180 NRV	Rückschlagventil-Satz für TC10
TC14-140 NRV	Rückschlagventil-Satz für TC14



Lasthaken für Schnellwechsler & Schwenkwechsler mit System L-Lock

Typ	Beschreibung
KM 685 06 KSW01 hook	Lasthaken für System L-Lock (1t Traglast)
KM 685 06 KSW03 hook	Lasthaken für System L-Lock (3t Traglast)
KM 685 06 KSW08 hook	Lasthaken für System L-Lock (5t Traglast)

KMS01L socket & KMS03L socket



Steckschlüssel für Schnellwechsler & Schwenkwechsler mit System L-Lock

Typ	Beschreibung
KMS01L socket	Steckschlüssel für mechanisches System L-Lock (KMS01)
KMS03L socket	Steckschlüssel für mechanisches System L-Lock (KMS03)
KMS08L socket	Steckschlüssel für mechanisches System L-Lock (KMS08)

KMS08L socket

Schnellwechseladapter für System L-Lock



Typ	Beschreibung
KSW01 rigid	Schraubadapter
KSW01 cardanic	Adapter für kardanische Aufhängung inkl. Kreuzgelenk, ohne Pendelbremse
KSW03 rigid	Schraubadapter
KSW03 cardanic	Adapter für kardanische Aufhängung inkl. Kreuzgelenk, ohne Pendelbremse
KSW08 rigid	Schraubadapter
KSW08 cardanic	Adapter für kardanische Aufhängung inkl. Kreuzgelenk, ohne Pendelbremse