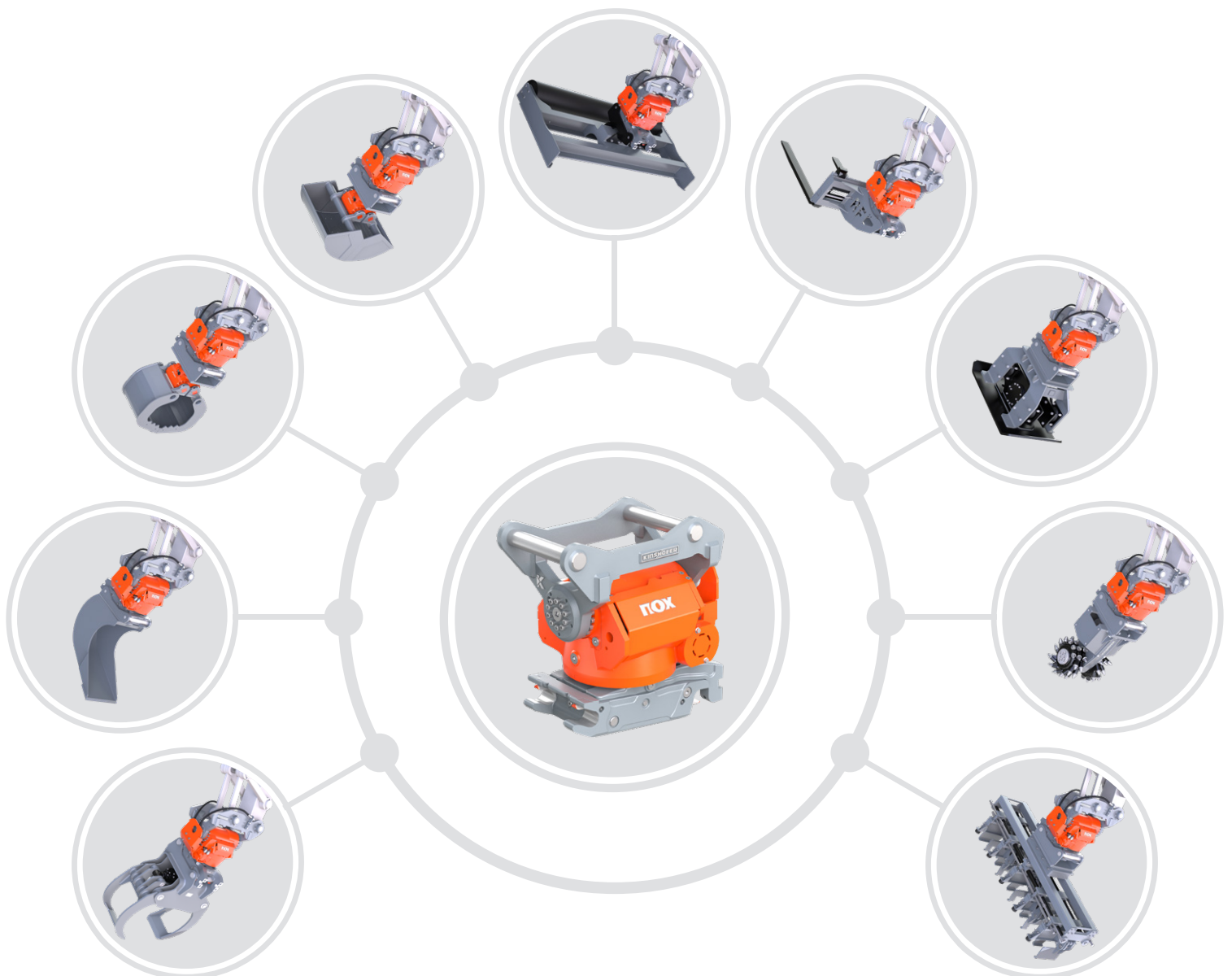




# noX Tiltrotatoren und Zubehör



### NOX TILTROTATOREN

Mit dem Schwenkrotator von KINSHOFER können Ihre Anbaugeräte endlos um die eigene Achse gedreht und zusätzlich 50° doppelseitig geschwenkt werden. Dadurch erhöht sich die Effizienz Ihrer Maschine erheblich, da Zeit und Ressourcen gespart werden.

#### **VIER FAKTEN ÜBER DEN EINSATZ VON SCHWENKROTATOREN:**

##### **PRODUKTIVITÄT UND RENTABILITÄT**

*BEWÄLTIGEN SIE DIE GLEICHE MENGE AN ARBEIT IN KÜRZERER ZEIT.*

##### **SICHERHEIT**

*DER NOX TILTROTATOR ERFÜLLT ALLE AKTUELLEN SICHERHEITSVORSCHRIFTEN UND HILFT DEM BEDIENER UND ARBEITSKRÄFTEN IM EINSATZ EINE UNFALLFREIE UMGEBUNG ZU SCHAFFEN.*

##### **VIELSEITIGKEIT UND FLEXIBILITÄT**

*STEIGERN SIE DIE AUSLASTUNG IHRER MASCHINE ENORM UND NEHMEN SIE MEHR AUFTRÄGE AN. BESONDERS IN VERBINDUNG MIT DEM NOX.*

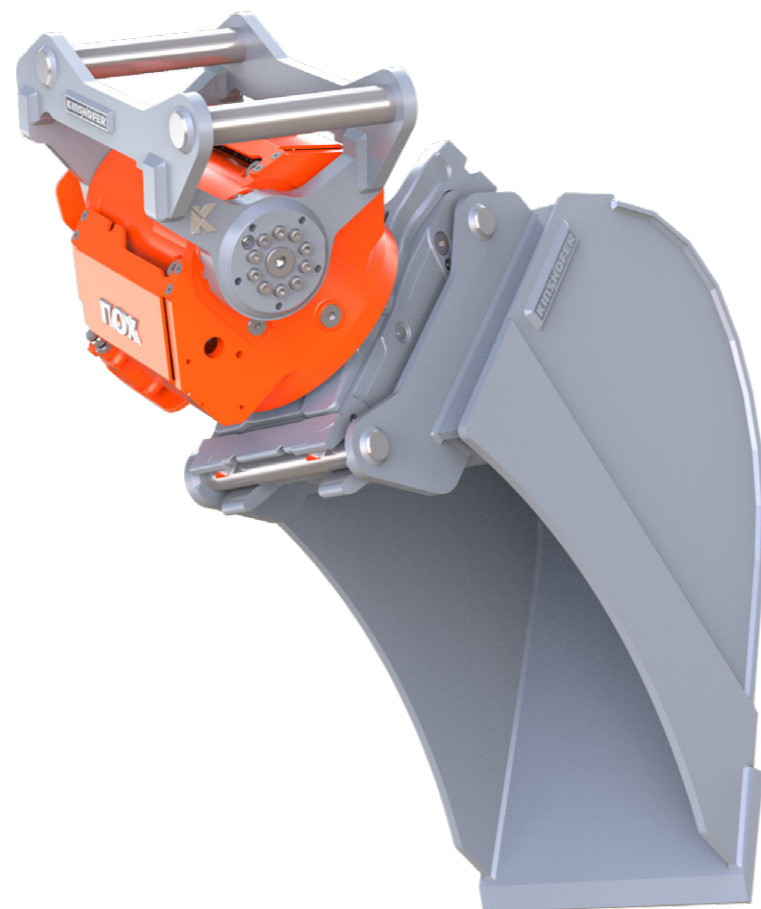
##### **BEREIT FÜR DIE ZUKUNFT**

*DER NOX TILTROTATOR WIRD GPS-FÄHIG MIT DEM SEHR MODERNEN NOXProp+ STEUERUNGSSYSTEM GELIEFERT. DIE GÄNGIGSTEN 3D-MASCHINENSTEUERUNGSSYSTEME KÖNNEN IMPLEMENTIERT WERDEN. AUCH RÜCKWIRKEND.*



**2 JAHRE GARANTIE**  
NOX TILTROTATOREN

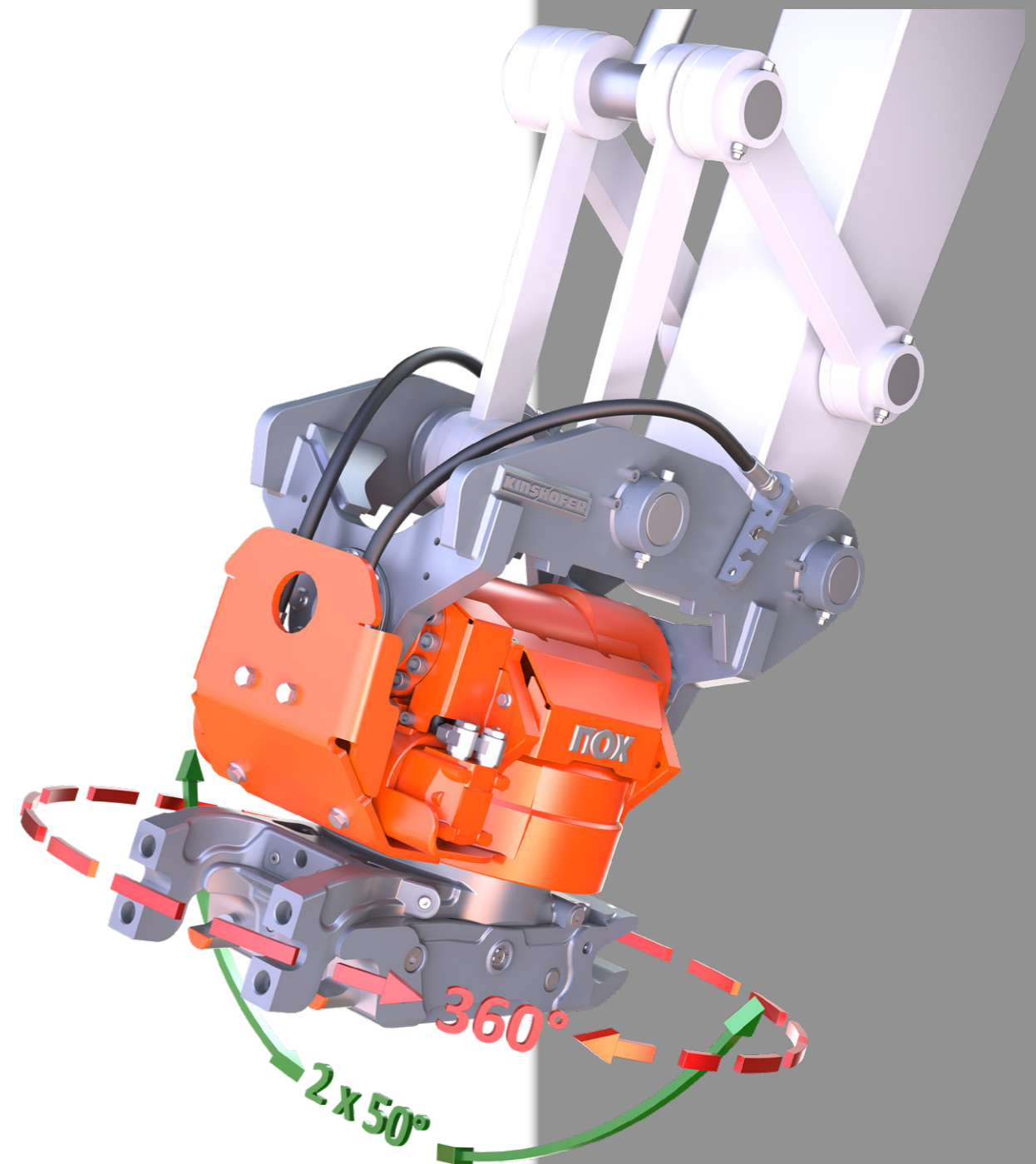
Unser Ziel ist es, dass Sie sich immer auf ihr Anbaugerät verlassen können und auch von seiner Qualität und Langlebigkeit überzeugt sind. KINSHOFER steht für Anbaugeräte von höchster Qualität. Alle unsere Mitarbeiter und unser Qualitätsmanagement setzen sich täglich für diese Qualität ein. Wir sind von unserem Qualitätsniveau überzeugt und gewähren deshalb standardmäßig eine 2-jährige Garantie. Erleben und schaffen Sie Qualität.



**BESUCHEN SIE AUCH UNSERE WEBSITE:  
NOX.KINSHOFER.COM**

## Effektivität (wie) im Handumdrehen!

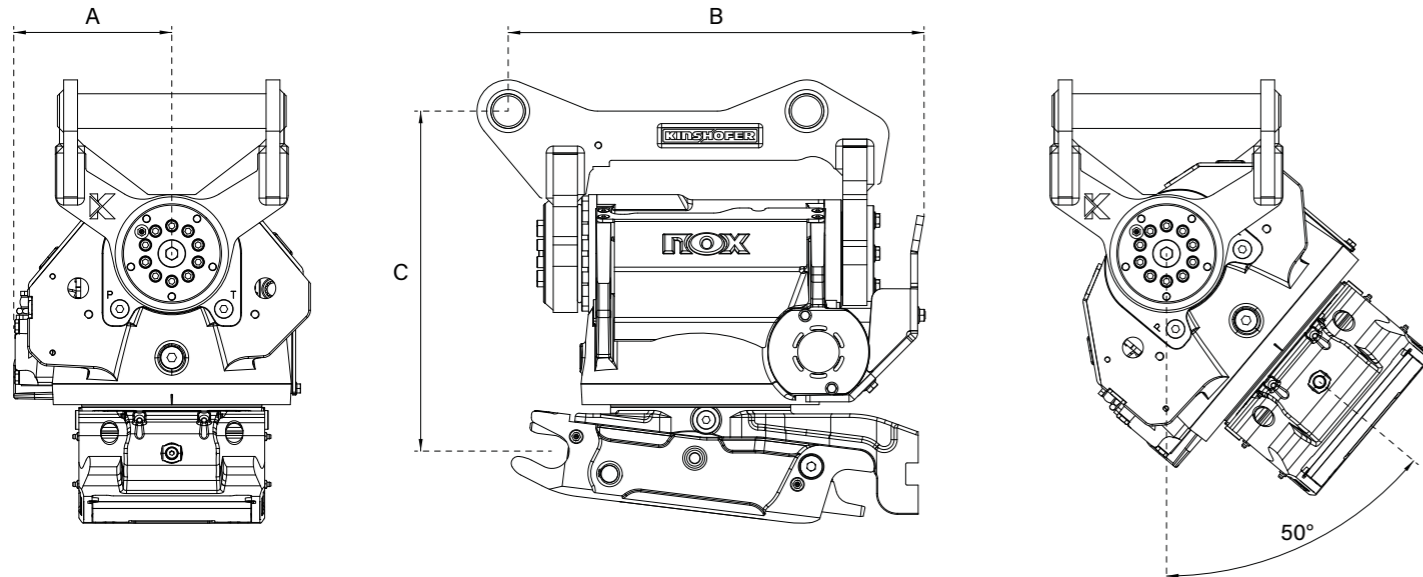
Der NOX Schwenkrotator reduziert das Umsetzen des Baggers, wodurch zum einen der Untergrund geschont (vor allem im GaLaBau entscheidend) und zum anderen die Arbeit beschleunigt wird. Die Anbaugeräte können in der gesamten Reichweite des Auslegers in die benötigte Position gebracht werden, um beispielsweise um Hindernisse herum zu arbeiten. Schnelles und exaktes Planieren mit einem Planierbalken wird durch diese Bewegungsfreiheit ohne Umsetzen des Baggers erledigt. Zentimetergenaues Setzen von Bordsteinen, dosiertes und punktgenaues Verfüllen von Gräben mit um 90° seitlich gedrehtem Löffel sowie der längsseitige Transport von langen Materialien durch beengte Bereiche stellen den NOX Tiltrotator vor keine Probleme.





# NOX Tiltrotatoren

Erfahrung und Innovation haben zu einem der fortschrittlichsten Werkzeuge für Bagger geführt: dem NOX Schwenkrotator. 360° Endlosrotation und ein Schwenkwinkel von 2 x 50° machen ihn zu einem Universalgelenk, das eine Fülle neuer Einsatzmöglichkeiten mit sich bringt. Kombiniert mit einem Schnellwechselsystem und verschiedenen Anbaugeräten bedeutet dies höchste Effizienz auf jeder Baustelle.

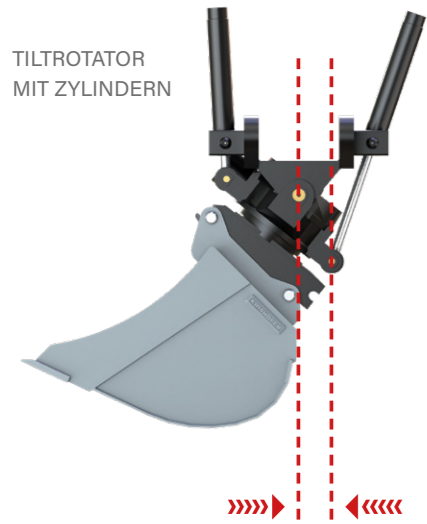


	TR06NOX	TR07NOX	TR11NOX	TR14NOX	TR19NOX	TR25NOX
Dienstgewicht	3 - 6t	4 - 7t	6 - 11t	10 - 14t	14 - 19t	19 - 25t
Eigengewicht* (ab)	180 kg	200 kg	320 kg	485 kg	580 kg	860 kg
Breite A* (ab)	205 mm	205 mm	215 mm	240 mm	230 mm	260 mm
Länge B* (ab)	460 mm	460 mm	580 mm	610 mm	645 mm	845 mm
Höhe C* (ab)	365 mm	420 mm	475 mm	565 mm	580 mm	650 mm
Empf. Löffelbreite max.	1100 mm	1100 mm	1300 mm	1600 mm	1700 mm	2000 mm
Brechkraft max. (ISO)	35 kN	50 kN	75 kN	110 kN	150 kN	170 kN
Schwenkwinkel	2 x 50°	2 x 50°	2 x 50°	2 x 50°	2 x 50°	2 x 50°
Schwenkmoment (konstant)	8,5 kNm	11 kNm	16 kNm	31 kNm	40,5 kNm	51,7 kNm
Rotationsgeschwindigkeit	9 pro min	8,5 pro min	8,5 pro min	8,5 pro min	8,5 pro min	8,5 pro min
Drehmoment	4500 Nm	4700 Nm	7500 Nm	11000 Nm	12000 Nm	15000 Nm
Hydraulikdruck max.	25	25	27	30	30	30
Empf. Literleistung CSP	30-80	30-80	40-100	80-160	100-180	120-200
Empf. Literleistung DF04/06/10	15 / 32	15 / 32	21 / 40	40 / 45	60 / 50	70 / 70
Elektr. Drehdurchführung	-	optional	optional	optional	optional	optional

\*Angaben sind abhängig von der Maschinenkonfiguration (Obere Aufnahme und unterer Schnellwechsler)

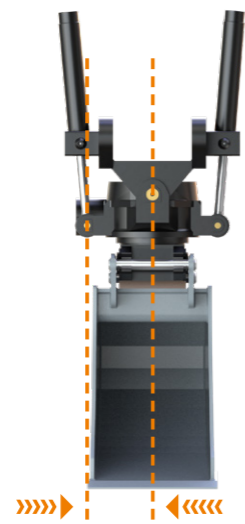


# NOX Leistungsstark

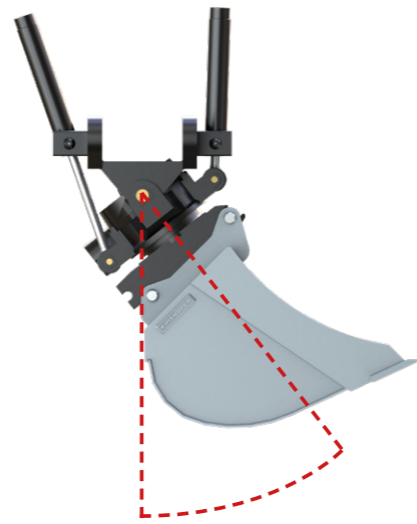


TILTROTATOR MIT ZYLINDERN

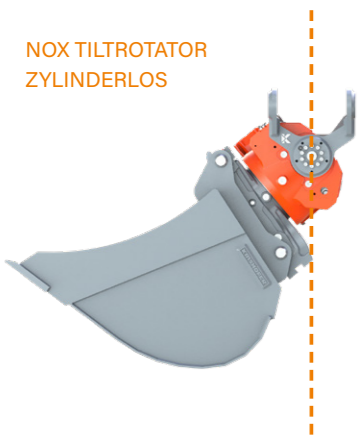
Minimaler Drehpunktstand



Maximaler Drehpunktstand



Geringerer Schwenkwinkel

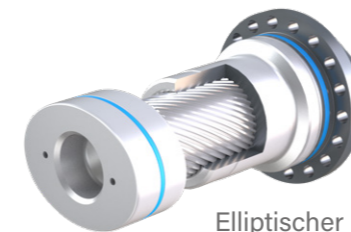
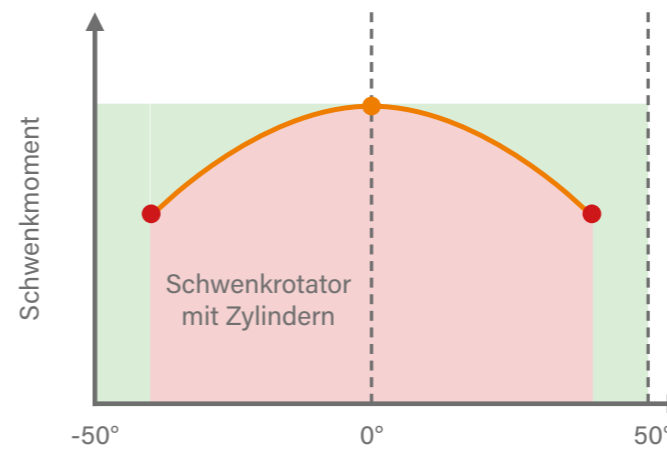


NOX TILTROTATOR ZYLINDERLOS

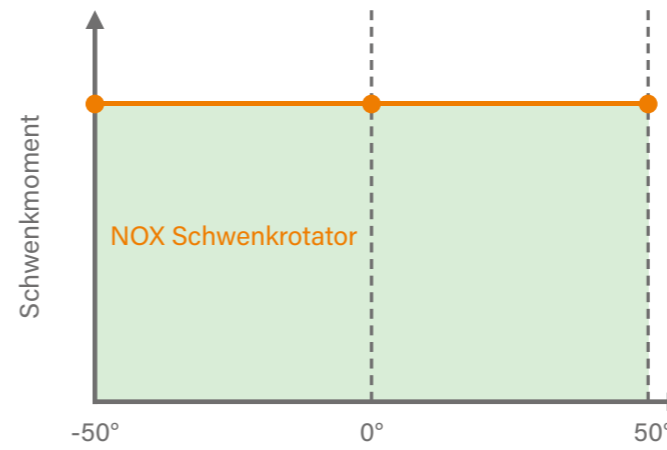
Kein Drehpunktstand dafür hohes und konstantes Schwenkmoment



Maximaler Schwenkwinkel (bis zu 2 x 50°)



Elliptischer Kolben

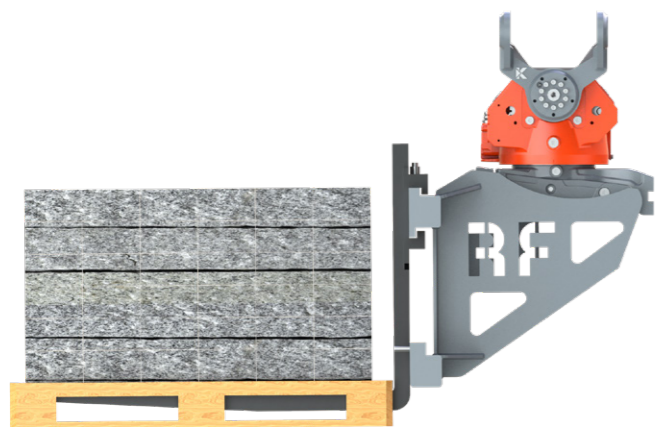


## NOX Schwenkmoment

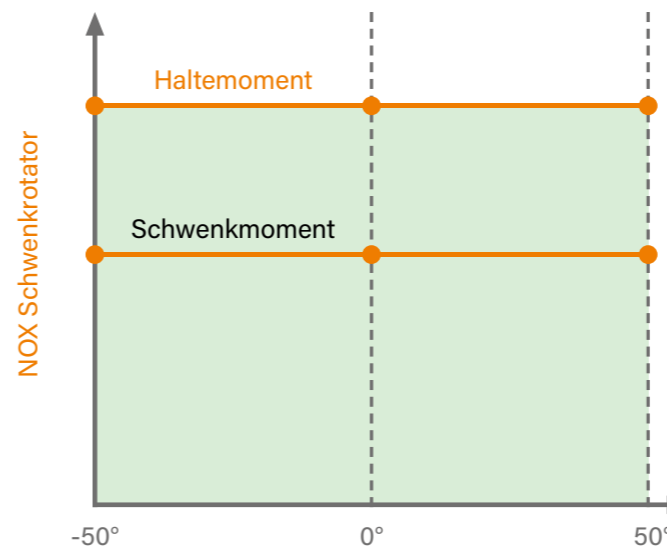
Der zylinderlose, extrem flachbauende Antrieb sorgt für eine sehr niedrige Bauhöhe, sowie eine äußerst geringe Baubreite. Ein elliptischer Kolben erzeugt mittels Einfachverzahnung ein hohes und konstantes Schwenkmoment. Das robuste Gussgehäuse besitzt aufgrund einer speziellen Werkstofflegierung eine sehr hohe Festigkeit und garantiert eine lange Lebensdauer auch in härtestem Einsatz. Der extrem starke und robuste Schneckenantrieb besitzt eine eigene Schmierung und ist somit sehr wartungsarm.

## NOX Schwenkwinkel

Eine 360°-Endlosdrehung und ein Schwenkwinkel von 2 x 50° verwandeln Ihre Maschine in einen multifunktionalen Allrounder, der die Flexibilität und Effizienz all Ihrer Anbaugeräte enorm steigert.



Ein Rückschlagventil garantiert eine hohes Haltemoment



## NOX Haltemoment

Die NOX Tiltrotatoren sind mit Rückschlagventilen ausgestattet, die ein exaktes Halten der Last in der angefahrenen Position garantieren.

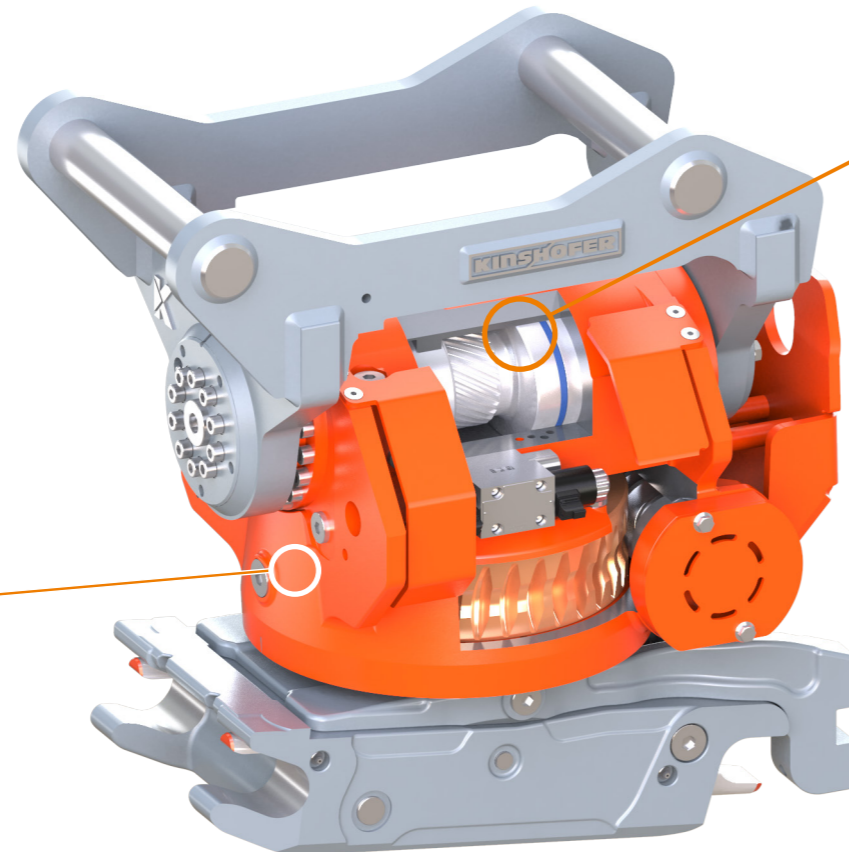
# NOX Tiltrotator

## SYSTEM: OBERE AUFNAHME & UNTERER SCHNELLWECHSLER

Der Schwenkrotator kann direkt an den Baggerarm (Direktanbau) oder in Sandwich-Bauweise, indem er mit dem Schnellwechsler am Baggerarm aufgenommen wird, an den Bagger montiert werden. Vorzugsweise ist der Schnellwechsler am Baggerarm der gleiche wie der untere Schnellwechsler am NOX Tiltrotator, aber dies ist nicht unbedingt erforderlich. So kann der Schwenkrotator im Handumdrehen abgekoppelt und wieder angekoppelt werden. Der untere Schnellwechsler am NOX Tiltrotator ermöglicht einen sicheren und schnellen Wechsel zwischen den Anbaugeräten. Der vollhydraulische Wechsel zwischen hydraulischen Anbaugeräten ist mit dem SmartFlow-Schnellwechselsystem kein Problem.

## DESIGN: IN SICH GESCHLOSSENE EINHEIT

Das kompakte Design mit der vollintegrierten Schwenk- und Rotationseinheit bietet höchste Sicherheit vor Beschädigungen. Der NOX Tiltrotator besitzt keine abstehenden Zylinder oder Kolbenstangen, die beschädigt werden können, wodurch die Zuverlässigkeit erhöht wird. Zusätzlich sorgt die niedrige Bauweise für eine höhere Brechkraft.



## AUFBAU: KOMPAKTES DESIGN

Der zylinderlose, extrem niedrige und schmale Antrieb ermöglicht eine sehr schmale Löffelbreite, die in der Regel nicht breiter als der Baggerausleger ist. Dadurch wird das Ausheben selbst in tiefen Gräben sehr einfach und möglich.

## SICHERHEIT: SICHERE ARBEITSUMGEBUNG



Der vergrößerte Arbeitsradius reduziert das Umsetzen des Baggers auf ein Minimum. Manuelle Arbeiten wie z.B. Handschachtungen werden nicht durch einen Arbeiter im Gefahrenbereich erledigt, sondern mit dem NOX Schwenkrotator aus der Baggerkabine übernommen. Der S-Lock Schnellwechsler mit Frontlock verhindert zusätzlich ein Herabfallen des Anbaugerätes.

# NOX Pluspunkte

## FLEXIBLERE EINSATZMÖGLICHKEITEN

Schnell und unkompliziert auf Anforderungen reagieren, um bessere Wettbewerbschancen zu erhalten.

## HÖHERE SICHERHEIT

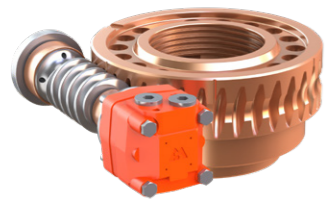
Manueller Arbeitseinsatz im Gefahrenbereich wird auf ein Minimum reduziert.

## WENIGER VERSCHLEISS

Kompakte und robuste Bauweise ohne Hydraulikzylinder verringert das Beschädigungsrisiko.

## HÖHERE RENTABILITÄT

Das effiziente Arbeiten spart Kraftstoff- und Personalkosten und reduziert die benötigte Arbeitszeit. Somit wird der Werkzeugverschleiss minimiert.



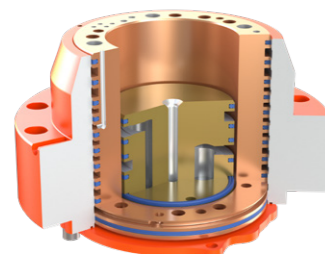
## SCHNECKENANTRIEB

Das überdimensionierte Schneckengetriebe nimmt Stoßbelastungen mit Leichtigkeit auf. Der kompakte Durchmesser und das dennoch hohe Drehmoment sorgen für eine sehr schmale Bauweise, wodurch die Gesamtbreite des NOX Tiltrotators extrem gering gehalten wird.



## GEHÄUSE

Das robuste Gussgehäuse weist durch die spezielle Werkstofflegierung eine hohe Stabilität auf, die auch unter härtesten Bedingungen eine lange Lebensdauer garantiert. Der integrierte Motorschutz schützt den Hydraulikmotor des Schneckengetriebes vor Beschädigungen von unten. Die Qualität unserer Präzisionsbauteile wird durch 3D-Koordinatenmessmaschinen mit taktilen sowie auch optischen Messsensoren sichergestellt.



## DREHDURCHFÜHRUNG MIT HOHEM DURCHFLUSS

Die optionale Drehdurchführung mit hohem Durchfluss (HF) gewährleistet einen optimierten Betrieb für Anbaugeräte, die einen hohen Volumenstrom benötigen. Als Option kann eine elektrische Drehdurchführung für Schnellwechslersensoren und Anbaugeräte mit Umschaltventil (hauptsächlich im Gleisbau) eingesetzt werden.

## INTEGRIERTES GREIFERMODUL TRG

Mit dem integrierten Greifermodul TRG erhalten Sie zusätzlich ein effektives Werkzeug wenn es um die Aufnahme oder das Handling von Materialien wie z.B. Rohren, Masten, Bordsteinen. Das Greifermodul wird am unteren Schnellwechsler angebracht und beeinträchtigt weder die Bauhöhe noch die Anbaugerätebewegung.

## GLEISBAUGREIFER RR-TRG

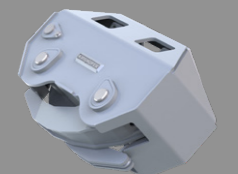
Das RR-TRG Greifermodul ist speziell für schwere Arbeiten, wie z.B. Greifen von Bahnschwellen oder Schienen, konzipiert. Das extrem starke Greifermodul ist für ein effizientes Greifen in einem 40° Winkel konstruiert. Die Greifeinheit ist schnell und unkompliziert abnehmbar.



## Optionales Zubehör



TRG Greifermodul



RR-TRG Greifermodul



Typ	Öffnungsweite	Schliesszeit	Schliesskraft	Traglast
TRG07	424 mm	1,5 sec.	7,5 kN	300 kg
TRG11	644 mm	1,5 sec.	10 kN	500 kg
TRG19	734 mm	3,0 sec.	18,5 kN	900 kg
TRG25	1100 mm	2,0 sec.	19,5 kN	1400 kg
RR-TRG	822 mm	3,9 sec.	30,1 kN	5000 kg

Das RR-TRG Greifermodul ist nur für TR19NOX und TR25NOX erhältlich.



## ANBAU AM BAGGERARM BAGGERAUSLEGER

Der NOX Schwenkrotator besitzt die maximale Kraft wenn er direkt am Baggerstiel angebaut ist.  
Der Tiltrotator in Sandwich-Bauweise ist oben mit einer Schnellwechselfaufnahme ausgestattet, um die Aufnahme mit einem Schnellwechsler am Baggerstiel zu ermöglichen.

## DIREKTANBAU > Niedrigere Bauhöhe > Höhere Kraftübertragung



## SANDWICH-BAUWEISE > An mehreren Baggern derselben Tonnageklasse verwendbar > Kann abgekoppelt werden, um Anbaugeräte zu verwenden, die keinen Schwenkrotator erfordern



# Funktionaler Wechsel, je nach Anforderung!

Als globales Unternehmen wissen wir, dass sich Kunden in verschiedenen Regionen an bestimmte Bauarten und Eigenschaften von Schnellwechslern gewöhnt haben.

Während wir versuchen Designs zu verbessern, um Dinge wie höhere Produktivität und vor allem Sicherheit anzubieten, haben wir Verständnis dafür, dass die Kunden über vorhandene Inventare verfügen, mit denen wir unsere Lösungen kompatibel gestalten müssen. Bei unseren Schnellwechsellösungen unterscheiden wir hierfür drei generell verschiedene Schnellwechslertypen:

## KINSHOFER SCHNELLWECHSELSYSTEME:

### VOLLHYDRAULISCHE SCHNELLWECHSLER

Vollhydraulische Schnellwechslern ermöglichen sowohl eine mechanische als auch eine hydraulische Verbindung mit dem Anbaugerät, ohne die Fahrerkabine verlassen zu müssen. Es müssen keine Verbindungsschläuche mehr angeschlossen werden. KINSHOFER bietet für seine NOX Tiltrotatoren entweder das bekannte OilQuick-System oder das firmeneigene SmartFlow-System für Pin-to-Pin-Adaptionen an.

### HYDRAULISCHE SCHNELLWECHSLER

Die hydraulische Schnellkupplung ermöglicht eine effiziente und sichere Montage des Anbaugerätes ohne aus der Fahrerkabine aussteigen zu müssen. Die federvorgespannten Riegelbolzen sorgen für eine kraftschlüssige und spielfreie Verbindung. Neben dem speziellen Federschließsystem wird zusätzlich auch der Aufnahmebolzen (System S-Lock) mechanisch gesichert. Das Anbauwerkzeug kann nicht verloren werden.

### MECHANISCHE SCHNELLWECHSLER

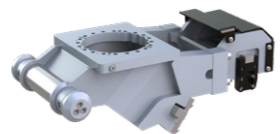
Ein automatisches Federschließsystem vereinfacht dabei die Aufnahme des Anbaugerätes. Durch einfaches Umliegen eines Steckschlüssels wird der Schnellwechsler für den Werkzeugwechsel geöffnet und geschlossen. Das garantiert eine hohe Funktionssicherheit, bei dem das Federschließsystem über den Totpunkt verriegelt. Neben dem speziellen Federschließsystem wird zusätzlich auch der Aufnahmebolzen mechanisch gesichert.



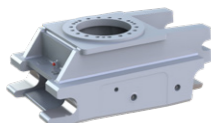
### VOLLHYDRAULISCHE SCHNELLWECHSELSYSTEME



KINSHOFER SMARTFLOW  
D-LOCK & X-LOCK



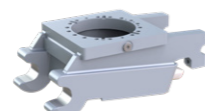
KINSHOFER SMARTFLOW  
T620



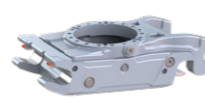
OILQUICK



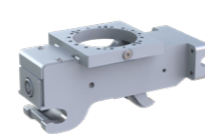
### HYDRAULISCHE SCHNELLWECHSELSYSTEME



SYSTEM L-LOCK



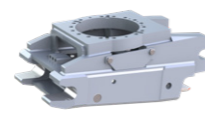
SYSTEM S-LOCK



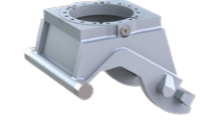
SYSTEM D-LOCK



SYSTEM X-LOCK



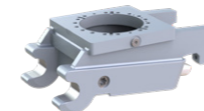
SYSTEM OILQUICK



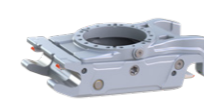
SYSTEM VERACHTTERT



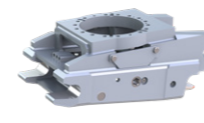
### MECHANISCHE SCHNELLWECHSELSYSTEME



SYSTEM L-LOCK



SYSTEM S-LOCK



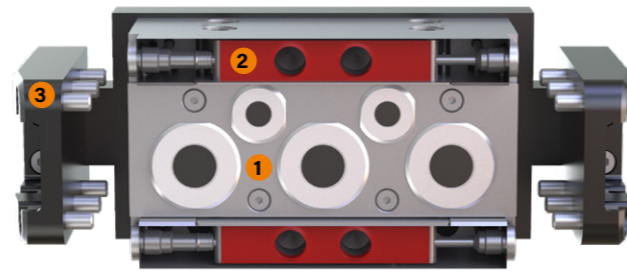
SYSTEM OILQUICK



SYSTEM LIEBHERR

**FUNKTION:**  
MULTIFUNKTIONALES KUPPLUNGSSYSTEM

Der hydraulische Kupplungsblock [1] kann an jedes Schnellwechselsystem angebaut werden und ermöglicht eine sichere und effiziente Verbindung der Hydraulikkreise ohne manuelles Zutun. Der Bagger wird zum multifunktionalen Geräteträger.

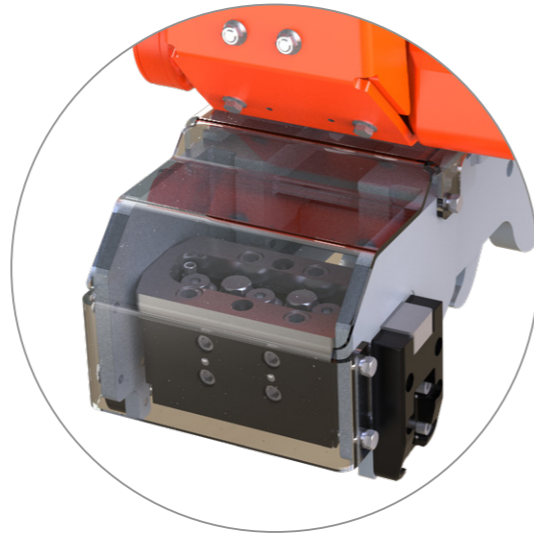


**DESIGN:**  
FLEXIBLE LAGERUNG

Durch die flexible Aufhängung der Hydraulikblöcke können Verschleiß und Toleranzen beim Schnellwechsler leicht kompensiert werden.

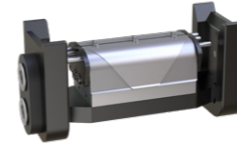
**VERRIEGELUNG:**  
SICHERER VERRIEGELUNGSMECHANISMUS

Die Kupplungsblöcke am Schnellwechsler und am Anbauwerkzeug werden durch ein internes und unabhängiges Verriegelungssystem [2] sicher verriegelt. Dadurch können die Blöcke auch flexibel gelagert werden. Die robusten Führungsblöcke [3] ermöglichen ein bogenförmiges Einkuppeln auch unter kleinsten Radien.



**SICHERHEIT:**  
SCHMUTZSCHUTZ AM GERÄTEBLOCK

Die Hydraulikkupplungen und der Hydraulikblock am Anbaugerät werden durch einen Schutzdeckel vor Dreck und Beschädigung geschützt. Die robusten Hydraulikkupplungen können auch unter Druck gekuppelt werden, ohne dabei Schaden zu nehmen.

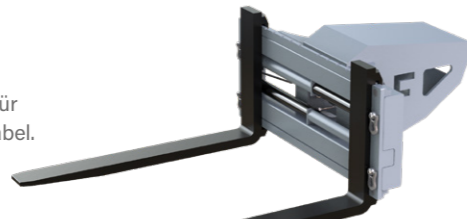


## Vollhydraulisches Kupplungssystem SmartFlow

Typ	Tonnage
Size S (150 l/min)	6 - 13t
Size M (250 l/min)	14 - 23t
Size L (420 l/min)	24 - 40t

**FUNKTION:**  
2 HYDRAULIKKUPPLUNGEN

2 Hydraulikkupplungen werden für die Hauptfunktionen benötigt. Beispielsweise für den Betrieb einer hydraulischen Palettengabel.



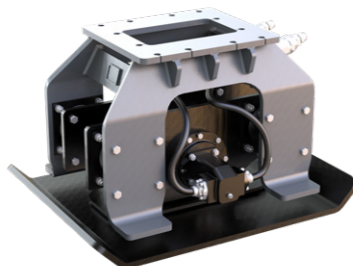
**FUNKTION:**  
3 HYDRAULIKKUPPLUNGEN

2 Hydraulikkupplungen werden für die Hauptfunktionen und 1 Kupplung für die Leckölleitung benötigt. Beispielsweise für den Betrieb einer hydraulischen Anbaufräse.



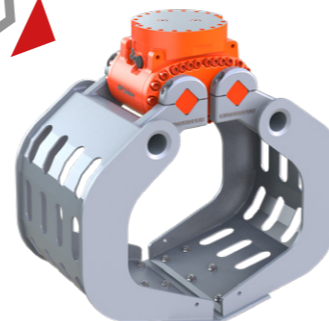
**FUNKTION:**  
3 HYDRAULIKKUPPLUNGEN

2 Hydraulikkupplungen werden für die Hauptfunktionen und 1 Kupplung für die Leckölleitung benötigt. Beispielsweise für den Betrieb eines hydraulischen Anbauverdichters.



**FUNKTION:**  
2 HYDRAULIKKUPPLUNGEN

2 Hydraulikkupplungen werden für die Hauptfunktionen benötigt. Beispielsweise für den Betrieb eines hydraulischen Greifers.



## Volle Kompatibilität SmartFlow

Das vollhydraulische Schnellwechselsystem SmartFlow macht das Wechseln von sämtlichen Anbaugeräten einfach, sicher und schnell. Der Fahrer wechselt bequem per Knopfdruck von der Kabine aus alle Werkzeuge samt Ihrer hydraulischen Verbindung. Durch das separate Verriegeln der Ventilblöcke werden keinerlei Kräfte auf das Schnellwechselsystem übertragen, wodurch die Langlebigkeit sicher gewährleistet ist.



# NOX Steuerung

## NOXProp+ & NOXProp CSP - STEUERSYSTEM

Obwohl dieses Steuerungssystem nur eine Hydraulikfunktion des Baggers benötigt, können alle Funktionen des Schwenkrotators gleichzeitig genutzt werden. Auch Funktionen wie die Lenk-/Fahrsteuerung, Schwenken des Auslegers und Steuerung des Planierschildes etc. können optional gesteuert werden. Alle Funktionen werden proportional gesteuert und ein separates Steuersystem ist am Bagger installiert. Die vorhandenen Joysticks werden durch neue, von KINSHOFER gelieferte Joysticks ersetzt.

### HAUPTVORTEILE NOXProp+

- ▶ Optimale NOX Leistung durch perfekt abgestimmte Steuerung
- ▶ Helles und hochauflösendes Touchdisplay
- ▶ Auto-Kalibrierung
- ▶ Positionsanzeige auf dem Display
- ▶ 4 verschiedene Benutzerprofile mit bis zu 10 Werkzeugprofilen (mehr Flexibilität)
- ▶ CAN-Bus-System
- ▶ Alle wichtigen Einstellungen können direkt auf dem Touchdisplay vorgenommen werden, kein Laptop/Smartphone erforderlich
- ▶ Direct mode: Wenn der NOX nicht angeschlossen ist, ist es möglich, die ursprünglichen AUX-Leitungen in beide Richtungen zu steuern
- ▶ Konnektivität (WiFi, LTE, GPS, Bluetooth)
- ▶ Fernwartung
- ▶ Einfache Installation
- ▶ Integration mit 2D/3D Baggersystemen - NOXGeo
- ▶ Optionale Lenk-/Fahrsteuerung
- ▶ BIM-fähig
- ▶ SmartTag- Schnittstelle zum Flottenmanagement



NOXProp+ TOUCHDISPLAY

### MASCHINENANFORDERUNG FÜR CSP - NOXProp+ & NOXProp

- ▶ Einfachwirkender Hydraulikkreis (Hammerleitung)
- ▶ Druckleitung
- ▶ Tankleitung (freie Rückleitung direkt zum Tank)



NOXProp STEUEREREINHEIT

### HAUPTVORTEILE NOXProp

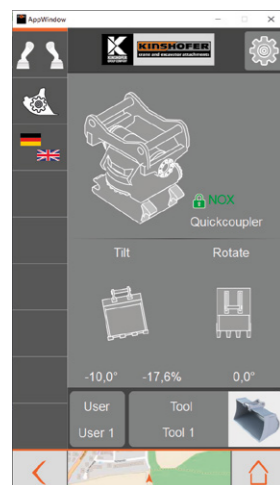
- ▶ Alle Funktionen können proportional gesteuert werden
- ▶ Alle Parameter sind individuell mit dem Laptop einstellbar
- ▶ 4 verschiedene Benutzerprofile mit bis zu 10 Werkzeugprofilen (mehr Flexibilität)
- ▶ Direct mode: Wenn der NOX nicht angeschlossen ist, ist es möglich, die ursprünglichen AUX-Leitungen in beide Richtungen zu steuern.



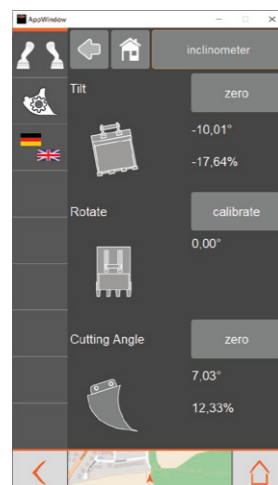
BG-MODUL-STECKVERBINDUNG

## TOUCHDISPLAY: ERGONOMISCHE BEDIENEINHEIT

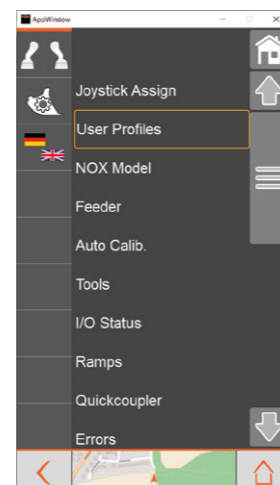
- ▶ Sehr helles Display - auch bei direkter Sonneneinstrahlung gut lesbar
- ▶ Einfacher Wechsel zwischen verschiedenen Profilen
- ▶ Verriegelung/Entriegelung des Schnellwechslers
- ▶ Sensorsteuerung des Schnellwechslers
- ▶ Werkzeugprofil-Einstellungen
- ▶ Einstellung der Geschwindigkeit einzelner Funktionen
- ▶ Zuverlässige Befestigung in der Baggerkabine



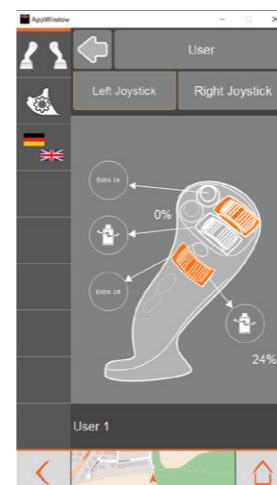
Home-Display  
Anbaugerät &  
Schnellwechsler



Geometrie-Übersicht  
des Anbaugerätes und  
Schnittstelle zu  
2D/3D-Systemen



Einfache und logische  
Menüführung



Individuelle  
Funktionsbelegung der  
Joystick Tasten

## Joysticks

Der L8 ist ein multifunktionaler sowie ergonomischer Joystick, der mit seinem innovativen, funktionalen Design einen neuen Standard gesetzt hat. Mit Daumen und Zeigefinger können Sie zwei Rollenfunktionen gleichzeitig steuern. Es können bis zu drei Rollen installiert werden, zwei für den Daumen und eine für den Zeigefinger. Auf dem Griff ist Platz für bis zu neun Tasten, so dass die meisten Funktionen auf einer kleinen Fläche zusammengefasst werden können. (Vorinstallierte Joysticks müssen ersetzt werden, wenn CSP - NOXProp+ oder NOXProp installiert wird.)

### OPTIONAL ERWEITERBAR:



STANDARD-JOYSTICK  
VORDERSEITE



STANDARD-JOYSTICK  
RÜCKSEITE



F-N-R  
JOYSTICK OPTION

ZUSÄTZLICH PROP  
JOYSTICK OPTION

ZUSÄTZLICH PROP &  
F-N-R  
JOYSTICK OPTION



## DF04 STEUERUNGSSYSTEM

Das DF04-Steuerungssystem erfordert 2 doppelwirkende Hydraulikkreise. Es können immer nur zwei Funktionen, z.B. Drehen und Schwenken gleichzeitig ausgeführt werden. Zur Steuerung des Anbaugerätes oder des Schnellwechslers wird einer der beiden Hydraulikkreise durch ein am NOX Schwenkrotator installiertes Umschaltventil getrennt. Dadurch können bis zu zwei Zusatzfunktionen, z.B. Schnellwechsler, realisiert werden.

### MASCHINENANFORDERUNG FÜR DF04

- Hydraulischer Drehkreislauf zur Steuerung der NOX-Rotation
- Hydraulikkreislauf mit hohem Durchfluss zur Steuerung der Schwenkfunktion, Zusatzfunktion und des Schnellwechslers
- Steuerungssystem zum Umschalten zwischen der Schwenkfunktion, Zusatzfunktion und des Schnellwechslers
- Eine freie EIN-/AUS-Taste an den vorhandenen Joysticks zur Steuerung der Umschaltung zwischen den verschiedenen Funktionen



DF04 STEUEREINHEIT

## DF06 STEUERUNGSSYSTEM

Das DF06-Steuerungssystem benötigt 2 doppelwirkende Hydraulikkreise für die Dreh- und Schwenkbewegung des NOX Tiltrotators. Für die Verwendung eines hydraulischen Schnellwechslers wird ein zusätzlicher Steuerkreis benötigt. Die Schwenkfunktion kann durch Drücken einer Taste auf dem Joystick auf die Zusatzfunktion, z.B. Öffnen/Schließen eines Greifers, umgeschaltet werden.

### MASCHINENANFORDERUNG FÜR DF06

- Hydraulischer Drehkreislauf zur Steuerung der NOX-Rotation
- Hydraulikkreislauf mit hohem Durchfluss zur Steuerung der Schwenkfunktion und Zusatzfunktion
- Steuerungssystem zum Umschalten zwischen der Schwenkfunktion und der Zusatzfunktion
- Eine freie EIN-/AUS-Taste an den vorhandenen Joysticks zur Steuerung der Umschaltung zwischen der Schwenkfunktion und Zusatzfunktion
- Vorinstallierte Joysticks verbleiben
- Keine zusätzliche Steuerung erforderlich – alle Hydraulikkreise am Bagger
- Jede Funktion benötigt einen doppelwirkenden Hydraulikkreislauf

## DF10 DIREKTZUFUHRSYSTEM

Das DF10-Steuerungssystem erfordert mindestens 2 doppelwirkende Hydraulikkreise für die Dreh- und Schwenkbewegung des NOX Schwenkrotators. Einschließlich der Leitungen der Schnellwechslersfunktion können zwei weitere Hydraulikkreise, z.B. Greifer öffnen/schließen, an den NOX Tiltrotator angeschlossen werden. Zusätzlich kann noch eine Leckölleitung installiert werden.

### MASCHINENANFORDERUNG FÜR DF10

- Für die vollständige Steuerung des NOX Tiltrotators sind 4 doppelwirkende Hydraulikkreise erforderlich: Drehen, Schwenken, Zusatzfunktion 1 und Zusatzfunktion 2 (Gripper), ein Schnellwechslerkreis
- Sonderlösung: Ein Hydraulikkreis kann mit Hilfe eines Umschaltventils geteilt werden, so dass zwei Funktionen von einem Steuerkreis gesteuert werden können. Das Umschaltventil muss an geeigneter Stelle an der Trägermaschine oder dem NOX Tiltrotator angebracht werden
- Keine zusätzliche Steuerung erforderlich – alle Hydraulikkreise am Bagger
- Vorinstallierte Joysticks verbleiben
- Keine Ventile oder Kabel am NOX erforderlich
- Jede Funktion benötigt einen doppelwirkenden Hydraulikkreislauf
- Minimale Konfiguration: 2 Hydraulikkreisläufe (Drehen/Schwenken), bei mechanischem Schnellwechsler und einem nicht hydraulischen Anbaugerätes

# DF04, DF06 & DF10 Steuerungssysteme

	NOXProp+	NOXProp	DF04	DF06	DF10
NOXGeo (GPS-fähig)	✓	●	●	●	●
Auto-Kalibrierung	✓	–	–	–	–
Anzeige des Schwenkwinkels	✓	–	–	–	–
Individuelle Bedieneinstellungen	✓	✓	–	–	–
Individuelle Geschwindigkeitseinstellung	✓	✓	–	–	–
Touchdisplay in der Kabine	✓	–	–	–	–
Fehlerbehebung auf dem Display	✓	–	–	–	–
Fernwartung	✓	–	–	–	–
Konnektivität (Bluetooth, LTE, WiFi)	✓	–	–	–	–
Vollständig proportionale Steuerung	✓	✓	abhängig vom Trägergerät	abhängig vom Trägergerät	abhängig vom Trägergerät
Positionsänderung der Joystickrollen	✓	✓	–	–	–
Individuelle Werkzeugeinstellungen	✓	✓	–	–	–
Schwenken, Drehen & Extra gleichzeitig	✓	✓	–	–	abhängig vom Trägergerät
Anbaugeräte mit hohem Durchfluss	●	●	–	–	●
Schnellwechslersicherheitssensoren	●	–	–	–	–
Schnellwechslersteuerung	✓	–	–	–	–
Lenk-/Fahrsteuerungsfunktion	●	–	–	–	–
Flottenmanagement	●	●	●	●	●
Maschinen-Assistenzsysteme	●	–	–	–	–

✓ Standard

● Optional



CSP-NOXProp - LEITUNGEN



DF04 - LEITUNGEN



DF06 - LEITUNGEN



DF10 - LEITUNGEN

## Immer das richtige Steuersystem je nach Hydraulikkonfiguration der Trägermaschine

Die Tabelle gibt einen schnellen Überblick über die verschiedenen Funktionen und für welches Steuerungssystem sie zur Verfügung stehen. Kurze Zusammenfassung zu den Maschinenanforderungen:

CSP: NOXProp+ & NOXProp  
Hammer-/Scherenkreislauf

### DF04

2 x proportional doppelwirkende Kreisläufe

### DF06

2 x proportional doppelwirkende Kreisläufe (Drehen und Schwenken)

1 x hydraulischer Schnellwechslerkreislauf

### DF10

2 x proportional doppelwirkende Kreisläufe (Drehen und Schwenken)

1 x hydraulischer Schnellwechslerkreislauf

1 x doppelwirkender Hochdruckkreislauf (Verdichter)

1 x doppelwirkender Niederdruckkreislauf (Gripper)

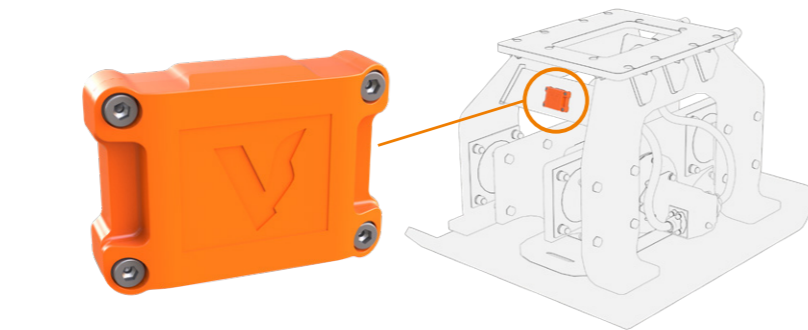
# NOX Sensorik

## NOXGeo SENSORTECHNOLOGIE

Beim NOXGeo senden Sensoren die Positionsdaten direkt an die digitale Steuerung am NOXProp+ Touchdisplay in der Fahrerkabine. Dadurch werden die Anbaugeräte mit der Digitaltechnik der Bagger-/Maschinensteuerung verbunden. Das NOXGeo-System ermöglicht die Funktion – dank des offenen Systems – von 2D/3D-Systemen aller gängigen Hersteller.

## GPS EINBINDUNG VON 2D/3D-SYSTEMEN

Es ist möglich, GPS-Systeme verschiedener Hersteller in das NOX-Steuerungssystem zu integrieren. Mit Hilfe des GPS können Sie mit dem Bagger Positionspunkte erfassen und festlegen. Verbinden Sie den Bordcomputer des Trägergerätes über das integrierte GSM-Modem, um schnelle Hilfe zu erhalten und Daten zu übertragen. Mit unserem 3D-System können Sie den letzten Schritt zur Maschinensteuerung machen.

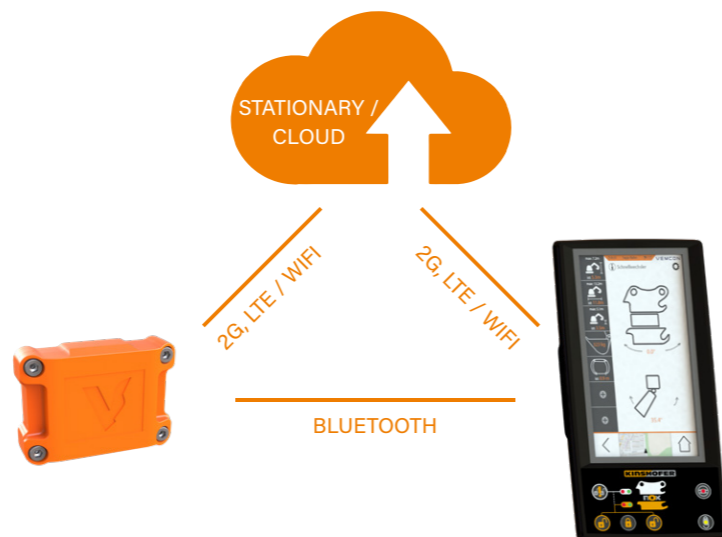


## SYSTEM: SMARTTAG

Der SmartTag ist ein mikrosteuerungsbasiertes Gerät mit einer Kommunikationsfunktionalität via Mobilfunk und internem Speicher zur lokalen Sicherung von Betriebsinformationen, Fehlerinformationen, usw. Das Gerät selbst ist nur 15 cm groß, wasserdicht, schockresistent, temperaturfest von -25 bis 80 °C, stoßfest und verfügt über eine interne Energieversorgung für ca. 2 Jahre Betrieb.

## VERNETZUNG: DATENAUSTAUSCH

Das Toolmanagement-System besteht aus einem SmartTag am Werkzeug sowie dessen Vernetzung zum Terminal und/oder zur Cloud. Der SmartTag misst am Werkzeug Vibrationen und Positionen. Diese Daten werden direkt über LTE in die Cloud geschickt und ist damit unabhängig von der Maschine. Von dort können die Daten mit jedem Endgerät gelesen werden. Die Art, Häufigkeit und Sendeauslösung des Datenaustauschs sind individuell einstellbar.



## SCHWENKSENSOR SCHWENKBEWEGUNG



Die genaue Position der Schwenkbewegung des NOX Tiltrotators und des Anbaugerätes wird über diesen Sensor direkt auf das Touchdisplay in der Fahrerkabine übertragen.

## ROTATIONSSENSOR DREHBEWEGUNG



Der KINSHOFER Rotationssensor zeigt während der Drehung die exakte Position des NOX Schwenkrotators und des Anbaugerätes an. Diese Daten werden direkt auf das Touchdisplay in der Fahrerkabine übertragen.

## NOXGeo Sensorentchnik

Mit Hilfe der Sensoren wird ein manuelles Abstecken des Arbeitsfeldes durch einen Arbeiter reduziert, da die genauen Bemaßungen auf dem Touchdisplay in der Fahrerkabine angezeigt werden. Der kontrollierte und exakte Aushub der benötigten Menge führt zu einer großen Zeitersparnis und einem reduzierten Kraftstoffverbrauch. Zudem verschleßen die Anbaugeräte und das Trägergerät weniger.

KINSHOFER rüstet den NOX Schwenkrotator mit dem Rotationssensor aus, der Neigungssensor stammt vom Anbieter des 2D/3D-Systems. In Kombination mit bestimmten Baggersystemen und Fabrikaten ermöglicht das NOXGeo-System eine automatische Drehfunktion.

## SMARTTAG EINSATZFUNKTIONEN

**GPS-TRACKING**  
Die Funktion GPS-Tracking dient der Ermittlung des Standortes eines Gerätes durch berechtigte Personen.

**DIGITALES TYPENSCHILD**  
Das digitale Typenschild stellt zum einen die identischen Daten des mechanischen Typenschildes wie z.B. Seriennummer zur Verfügung und zum anderen z.B. benötigter Betriebsdruck.

**SERVICEINTERVALL**  
Diese Funktion dient der Ausgabe einer Serviceempfehlung um Stillstandzeiten in den Arbeitsabläufen zu vermeiden.

**FERNWARTUNG / LIVE-SCHALTUNG**  
Hier wird eine energiesparende Nahfeldverbindung geschaffen. Das Touchdisplay des Anwenders dient als Übertragungsmedium zum Fernwartungsrechner.

**DIEBSTAHLSCHUTZ**  
Diese Funktion soll ermöglichen ein Gerät einem bestimmten Aktionsradius zuzuweisen und selbiges soll seinen Besitzer alarmieren, wenn es unberechtigter Weise aus dem zulässigen Radius entfernt wird.

**ARBEITSZEITEN**  
Besonders wichtig für Verleihfirmen - Arbeitszeiten können erfasst und gemeldet werden.

## SmartTag Tooltracker

Der SmartTag und das cloudbasierte Toolmanagement unterstützt Maschinenfahrer und Betreiber bei der effizienten Auswahl und dem Auffinden geeigneter Werkzeuge für jede spezielle Arbeit. Betreiber haben ihre gesamte Flotte im Griff und vermeiden dadurch Stillstand und maximieren den Arbeitsmaschineneinsatz.

Der SmartTag vereint zwei, bisher getrennte Funktionen in einem Sensor: Werkzeugerkennung und Tracking. Als digitales Typenschild speichert der Tooltracker Angaben zu Geometrien, Name, Hersteller, Jahr, ID und Betriebsweise (z.B. benötigter Druck des Werkzeugs). Gleichzeitig erfasst, analysiert und erkennt er Betriebszeiten, Zyklen und Arbeitsprozesse. Dank GPS-Position und Zeitstempel erhält man Daten wie z.B. wann und wo das Werkzeug abgelegt und wie es eingesetzt wurde.



# NOX Anbauwerkzeuge

## GARTEN- & LANDSCHAFTSBAU

Der NOX Schwenkrotator bietet eine dritte Achse welche zu weniger Positionswechsel der Trägermaschine beiträgt. Dies minimiert Flurschäden und die anschließende Rekultivierung. Beim Anlegen von Gärten oder dem Schutz von Erosionen an Hanglagen wird mit der Funktionalität des NOX die Bauzeit stark verkürzt.



## HOCH- & TIEFBAU

Der Aushub oder das Hinterfüllen wird dank dem NOX Tiltrotator mit seiner Schwenk- und Drehfunktion präzise auf Maß erledigt. Die Arbeiten können in der Reichweite des Baggerarms ohne Umsetzen der Trägermaschine schneller und profitabler erledigt werden. Dadurch wird die Sicherheit auf dem Baugelände beim Handling von benötigten Baustoffen erhöht.



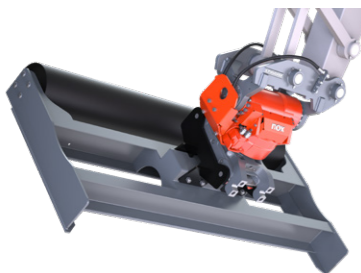
## GLEISBAU

Mit dem NOX Schwenkrotator können eine Vielzahl an Arbeiten, die im Gleisbau vor allem wegen der eingeschränkten seitlichen Bewegungsfreiheit nicht möglich wären, schnell und sicher erledigt werden. Arbeiten unter bestehenden Gleisen und an Neigungen sowie die exakte Positionierung von Schwellen sind dank der Schwenk- und Rotationsfunktion ohne unnötiges Umsetzen des Baggers möglich.



## STRASSENBAU

Im Strassenbau spielt nicht nur der Zeitfaktor bei den anfallenden Arbeiten wie z.B. Planierarbeiten, Böschungsarbeiten oder das Abtragen von Material eine zentrale Rolle, sondern vor allem eine hohe Präzision und hohe Sicherheit. Mit der Schwenk- und Drehfunktion des NOX Tiltrotators und den dazu perfekt abgestimmten Anbaugeräten wird die Arbeit sicher aus der Baggerkabine erledigt und erfordert weniger Manpower in der Gefahrenstelle.



## KABELSCHACHTUNGEN

Der NOX Schwenkrotator ermöglicht das präzise Arbeiten unterhalb, neben oder dicht an bereits verlegten Kabeln. Indem Sie das Anbaugerät in die benötigte Position drehen und schwenken können, reduzieren Sie manuelle Kabelschachtarbeiten. Bei der Instandhaltung bestehender Kabelschächte oder Neuverlegung arbeiten Sie dadurch wesentlich effektiver und vor allem wird die Verletzungsgefahr für Arbeiter im Gefahrenbereich erheblich minimiert.



## MATERIALTRANSPORT

Präzises Verladen von z.B. palettierten Sichtsteinen stellt mit dem NOX Tiltrotator kein Problem dar. Das sehr hohe und konstante Haltemoment ermöglicht ein sicheres Halten der Last. Bei Einsätzen mit eingeschränkter Bewegungsfreiheit können Lasten beispielsweise um Gerüste herum oder über einen Gartenzaun sicher gehalten werden.



## KANALISATIONSARBEITEN

Das Arbeiten an Kanalisationssystemen ist geprägt von wenig Platz und engen Räumen. Mit einem NOX Schwenkrotator kann ganz einfach um einen Gullyschacht herum gegraben oder aus dem benötigten Winkel gebaggert werden, und das ohne den Bagger zu versetzen. Die Endlosrotation und die 50° Schwenkbarkeit zu beiden Seiten ermöglichen Ihnen die benötigte Positionierung des Anbaugerätes.

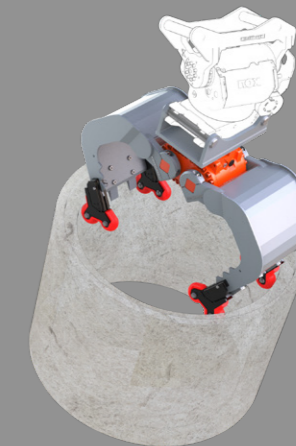


## ABBRUCH

Das direkte Separieren von Abbruchmaterial auf der Baustelle spart Zeit und Entsorgungskosten. Manche Baustoffe müssen gesondert entsorgt werden und mit Hilfe des NOX Schwenkrotators können diese präzise von den restlichen Materialien getrennt werden. Nach dem Verladen des Materials kann die Baustelle z.B. mit einer Bürste gereinigt werden, da beispielsweise Ecken leicht erreicht werden.



# NOX Große Auswahl an KINSHOFER-Anbaugeräten

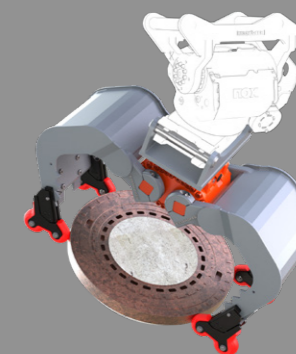


## 4-Punkt-Aufnahme

Einfache Montage – einfaches Erledigen Ihrer Arbeiten: Das ist unsere neue 4-Punkt-Aufnahme für unsere Abbruch- und Sortiergreifer der D-Serie bis 9t, sowie für unsere Mehrzweckgreifer bis 9t. Die Vorrichtung wird einfach unten an den Schalen festgesteckt und schon greifen Sie sicher Betonteile, Bordsteine, etc.

Dank der raffinierten Kinematik können Sie damit nicht nur beim Schließen sondern auch beim Öffnen des Greifers Materialien aufnehmen. So können Schachtringe schnell und einfach auf- und abgeladen werden ohne diese zu beschädigen!

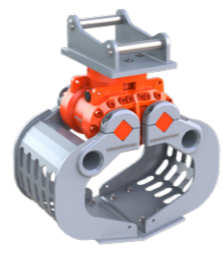
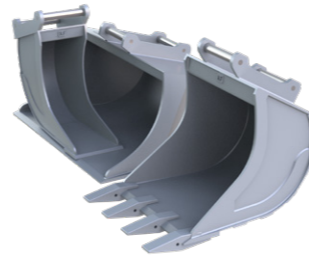
- ▷ **Kostengünstige Lösung**, da es einfach nur ein Zubehöerteil ist, das die Flexibilität Ihres Anbaugeräts erhöht
- ▷ **Robuste Bauweise**
- ▷ **Kunststoff-Anpressrollen** vermeiden Beschädigung des zu greifenden Materials
- ▷ **Schnelle und einfache Montage/Demontage** vor Ort
- ▷ **Geringes Zusatzgewicht**: nur 28 kg insgesamt
- ▷ **Hohe Traglast von 750 kg**



**Löffelsets KIT (SKP/SKD/SKK)**

Typ	Löffeltypen	Baubreite (SKP/SKD/SKK) (mm)	Inhalt (SKP/SKD/SKK) (Liter)	Eigengewicht (SKP/SKD/SKK) (kg)	Dienstgewicht (t)
KIT 3-S40	SKP 4 / SKD 4 / SKK 4	1100 / 620 / 300	160 / 120 / 60	110 / 80 / 50	<3
KIT 4-S40	SKP 4 / SKD 4 / SKK 4	1200 / 620 / 300	200 / 160 / 60	120 / 80 / 50	<4
KIT 6-S40	SKP 6 / SKD 6 / SKK 6	1300 / 720 / 300	300 / 280 / 160	130 / 140 / 75	<6
KIT 6-S45	SKP 6 / SKD 8 / SKK 10	1300 / 720 / 300	300 / 280 / 160	130 / 140 / 75	<6

**Lieferumfang:** Planierlöffel, Tieföffel inkl. Zähne, Kabellöffel, Anbauadapter System S-Lock



**Nivellierungsbalken mit Roller**

Typ	Baubreite (mm)	Eigengewicht (kg)	Dienstgewicht (t)
AVB 8-1800	1800	200	<8
AVB 8-2100	2100	300	<8
AVB 8-2200	2200	420	<8

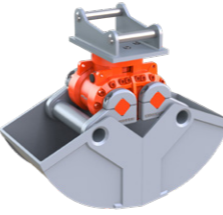
**Lieferumfang:** Nivellierungsbalken mit Roller, Anbauadapter System S-Lock



**Gabelzinken**

Typ	Zinkenverstellung	Traglast max. (mm)	Baubreite (mm)	Eigengewicht (kg)	Dienstgewicht (t)
GAF6	mechanisch	1900	1000	140	3 - 6
GAH6	hydraulisch	1900	1000	160	3 - 6
GAF8	mechanisch	1900	1200	190	6 - 8
GAH8	hydraulisch	1900	1200	210	6 - 8

**Lieferumfang:** Gabelzinken, Rahmen mit Standardaufnahme für S-Wechsler



**Verdichter**

Typ	Verdichterplatte (mm)	Verdichtungskraft (t)	Frequenz (U/min)	Eigengewicht ohne Adapter (kg)	Dienstgewicht (t)
KHC08	730 x 318	1,5 - 2,5	2500	225	4 - 8

**Lieferumfang:** Verdichter, Anbauadapter System S-Lock



**Anbaufräse**

Typ	Drehmoment (Nm @ 350bar)	Schneidkraft (N)	Nennleistung (kW)	Eigengewicht (ca. kg)	Dienstgewicht (t)
KDC04-Excavating	2330	13320	18	250	2 - 4
KDC04-Demolition	2330	13320	18	250	2 - 4
KDC04-Profiling	2330	20260	18	250	2 - 4
KDC06-Excavating	2800	16000	18	250	4 - 6
KDC06-Demolition	2800	16000	18	250	4 - 6
KDC06-Profiling	2800	24350	18	250	4 - 6
KDC08-Excavating	3900	22290	22	250	5 - 8
KDC08-Demolition	3900	22290	22	250	5 - 8
KDC08-Profiling	3900	33920	22	250	5 - 8

**Lieferumfang:** Fräse inkl. Trommel, Standard-Meissel, Schlauchsatz inkl. Vorspannventil in der Rücklaufleitung



**Abbruch- und Sortiergreifer mit HPXdrive oder Hydraulikzylinder**

Typ	Baubreite (mm)	Öffnungsweite (mm)	Inhalt (Liter)	Eigengewicht (kg)	Dienstgewicht (t)	Traglast bei Formschluss (kg)	Schliesskraft (kN)
D05TR-40 HPX	400	1045	75	240	3 - 6	1500	18
D05TR-40	400	1212	60	160	3 - 6	1500	21,5
D07TR-45 HPX	450	1350	150	310	5 - 8	2000	18
D07TR-45	450	1345	90	180	5 - 8	2000	21

**Lieferumfang:** Abbruch- & Sortiergreifer, (Hydraulikblock inkl. Verschlauchung bei HPX-Greifern)  
**Optional erhältlich:** 4-Punkt-Aufnahme

**Mehrzweckgreifer mit HPXdrive oder Hydraulikzylinder**

Typ	Baubreite (mm)	Öffnungsweite (mm)	Inhalt (Liter)	Eigengewicht (kg)	Dienstgewicht (t)	Traglast bei Formschluss (kg)	Schliesskraft (kN)
A05TR-40 HPX	400	1043	75	240	3 - 6	1500	18
A05TR-40	400	1233	60	160	3 - 6	1500	21,5
A07TR-45 HPX	450	1344	145	315	5 - 8	2000	18
A07TR-45	450	1340	90	190	5 - 8	2000	21

**Lieferumfang:** Mehrzweckgreifer, (Hydraulikblock inkl. Verschlauchung bei HPX-Greifern)  
**Optional erhältlich:** 4-Punkt-Aufnahme

**Grabgreifer mit HPXdrive**

Typ	Baubreite (mm)	Öffnungsweite (mm)	Inhalt (Liter)	Eigengewicht (kg)	Dienstgewicht (t)	Traglast (kg)	Schliesskraft (kN)
C07TR-40 HPX	400	1110	115	295	3 - 7	3000	22
C07TR-50 HPX	500	1110	140	310	3 - 7	3000	22
C07TR-60 HPX	600	1110	170	325	3 - 7	3000	22

**Lieferumfang:** Grabgreifer, (Hydraulikblock inkl. Verschlauchung bei HPX-Greifern)

**Heckenschere**

Typ	Motorleistung (cc)	Bis Durchmesser max. (mm)	Schnittlänge (mm)	Eigengewicht (kg)	Dienstgewicht (t)
T150-50	50	40	1500	86	1,5 - 2,5
T150-80	80	40	1500	87	2,5 - 4,5

**Lieferumfang:** Heckenschere, Rahmen mit Standardaufnahme für S-Wechsler

**Reisszahn**

Typ	Länge (mm)	Dicke (mm)	Eigengewicht (kg)	Dienstgewicht (t)
TJR6	600	50	61	<6
TJR8	700	50	130	<8

**Lieferumfang:** Reisszahn, Rahmen mit Standardaufnahme für S-Wechsler

**4-Punkt-Aufnahme**

Typ	Für Greifertypen	Traglast (kg)	Eigengewicht (kg)	Dienstgewicht (t)
KM 685-05-D04/06-A04/06	D05TR / D07TR / A05TR / A07TR	750	24	<8

**Anmerkung:** Weitere Anbaugeräte und Adapter anderer Hersteller auf Anfrage

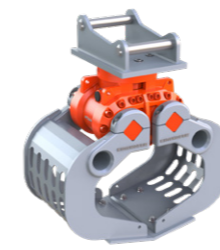
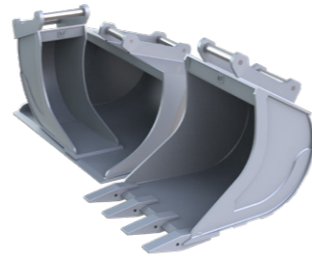
**Anmerkung:** Weitere Anbaugeräte und Adapter anderer Hersteller auf Anfrage



Löffelsets KIT (SKP/SKD/SKK)

Typ	Löffeltypen	Baubreite (SKP/SKD/SKK) (mm)	Inhalt (SKP/SKD/SKK) (Liter)	Eigengewicht (SKP/SKD/SKK) (kg)	Dienstgewicht (t)
KIT 3-S40	SKP 4 / SKD 4 / SKK 4	1100 / 620 / 300	160 / 120 / 60	110 / 80 / 50	<3
KIT 4-S40	SKP 4 / SKD 4 / SKK 4	1200 / 620 / 300	200 / 160 / 60	120 / 80 / 50	<4
KIT 6-S40	SKP 6 / SKD 6 / SKK 6	1300 / 720 / 300	300 / 280 / 160	130 / 140 / 75	<6
KIT 6-S45	SKP 6 / SKD 8 / SKK 10	1300 / 720 / 300	300 / 280 / 160	130 / 140 / 75	<6

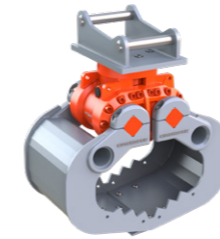
Lieferumfang: Planierlöffel, Tieföffel inkl. Zähne, Kabellöffel, Anbauadapter System S-Lock



Nivellierungsbalken mit Roller

Typ	Baubreite (mm)	Eigengewicht (kg)	Dienstgewicht (t)
AVB 8-1800	1800	200	<8
AVB 8-2100	2100	300	<8
AVB 8-2200	2200	420	<8

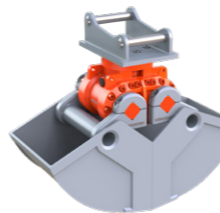
Lieferumfang: Nivellierungsbalken mit Roller, Anbauadapter System S-Lock



Gabelzinken

Typ	Zinkenverstellung	Traglast max. (mm)	Baubreite (mm)	Eigengewicht (kg)	Dienstgewicht (t)
GAF6	mechanisch	1900	1000	140	3 - 6
GAH6	hydraulisch	1900	1000	160	3 - 6
GAF8	mechanisch	1900	1200	190	6 - 8
GAH8	hydraulisch	1900	1200	210	6 - 8

Lieferumfang: Gabelzinken, Rahmen mit Standardaufnahme für S-Wechsler



Verdichter

Typ	Verdichterplatte (mm)	Verdichtungskraft (t)	Frequenz (U/min)	Eigengewicht ohne Adapter (kg)	Dienstgewicht (t)
KHC08	730 x 318	1,5 - 2,5	2500	225	4 - 8

Lieferumfang: Verdichter, Anbauadapter System S-Lock



Anbaufräse

Typ	Drehmoment (Nm @ 350bar)	Schneidkraft (N)	Nennleistung (kW)	Eigengewicht (ca. kg)	Dienstgewicht (t)
KDC04-Excavating	2330	13320	18	250	2 - 4
KDC04-Demolition	2330	13320	18	250	2 - 4
KDC04-Profiling	2330	20260	18	250	2 - 4
KDC06-Excavating	2800	16000	18	250	4 - 6
KDC06-Demolition	2800	16000	18	250	4 - 6
KDC06-Profiling	2800	24350	18	250	4 - 6
KDC08-Excavating	3900	22290	22	250	5 - 8
KDC08-Demolition	3900	22290	22	250	5 - 8
KDC08-Profiling	3900	33920	22	250	5 - 8

Lieferumfang: Fräse inkl. Trommel, Standard-Meissel, Schlauchsatz inkl. Vorspannventil in der Rücklaufleitung



Anmerkung: Weitere Anbaugeräte und Adapter anderer Hersteller auf Anfrage

Änderungen im Zuge der Weiterentwicklung vorbehalten! KINSHOFER GmbH, D-83607 Holzkirchen

Abbruch- und Sortiergreifer mit HPXdrive oder Hydraulikzylinder

Typ	Baubreite (mm)	Öffnungsweite (mm)	Inhalt (Liter)	Eigengewicht (kg)	Dienstgewicht (t)	Traglast bei Formschluss (kg)	Schliesskraft (kN)
D05TR-40 HPX	400	1045	75	240	3 - 6	1500	18
D05TR-40	400	1212	60	160	3 - 6	1500	21,5
D07TR-45 HPX	450	1350	150	310	5 - 8	2000	18
D07TR-45	450	1345	90	180	5 - 8	2000	21

Lieferumfang: Abbruch- & Sortiergreifer, (Hydraulikblock inkl. Verschlauchung bei HPX-Greifern)

Optional erhältlich: 4-Punkt-Aufnahme

Mehrzweckgreifer mit HPXdrive oder Hydraulikzylinder

Typ	Baubreite (mm)	Öffnungsweite (mm)	Inhalt (Liter)	Eigengewicht (kg)	Dienstgewicht (t)	Traglast bei Formschluss (kg)	Schliesskraft (kN)
A05TR-40 HPX	400	1043	75	240	3 - 6	1500	18
A05TR-40	400	1233	60	160	3 - 6	1500	21,5
A07TR-45 HPX	450	1344	145	315	5 - 8	2000	18
A07TR-45	450	1340	90	190	5 - 8	2000	21

Lieferumfang: Mehrzweckgreifer, (Hydraulikblock inkl. Verschlauchung bei HPX-Greifern)

Optional erhältlich: 4-Punkt-Aufnahme

Grabgreifer mit HPXdrive

Typ	Baubreite (mm)	Öffnungsweite (mm)	Inhalt (Liter)	Eigengewicht (kg)	Dienstgewicht (t)	Traglast (kg)	Schliesskraft (kN)
C07TR-40 HPX	400	1110	115	295	3 - 7	3000	22
C07TR-50 HPX	500	1110	140	310	3 - 7	3000	22
C07TR-60 HPX	600	1110	170	325	3 - 7	3000	22

Lieferumfang: Grabgreifer, (Hydraulikblock inkl. Verschlauchung bei HPX-Greifern)

Heckenschere

Typ	Motorleistung (cc)	Bis Durchmesser max. (mm)	Schnittlänge (mm)	Eigengewicht (kg)	Dienstgewicht (t)
T150-50	50	40	1500	86	1,5 - 2,5
T150-80	80	40	1500	87	2,5 - 4,5

Lieferumfang: Heckenschere, Rahmen mit Standardaufnahme für S-Wechsler

Reisszahn

Typ	Länge (mm)	Dicke (mm)	Eigengewicht (kg)	Dienstgewicht (t)
TJR6	600	50	61	<6
TJR8	700	50	130	<8

Lieferumfang: Reisszahn, Rahmen mit Standardaufnahme für S-Wechsler

4-Punkt-Aufnahme

Typ	Für Greifertypen	Traglast (kg)	Eigengewicht (kg)	Dienstgewicht (t)
KM 685 05-D04/06-A04/06	D05TR / D07TR / A05TR / A07TR	750	24	<8

Anmerkung: Weitere Anbaugeräte und Adapter anderer Hersteller auf Anfrage

Löffelsets KIT (SKP/SKD/SKK)

Typ	Löffeltypen	Baubreite (SKP/SKD/SKK) (mm)	Inhalt (SKP/SKD/SKK) (Liter)	Eigengewicht (SKP/SKD/SKK) (kg)	Dienstgewicht (t)
KIT 8-S45	SKP 8 / SKD 10 / SKK 10	1400 / 800 / 400	400 / 350 / 180	180 / 190 / 80	<8
KIT 8-S50	SKP 8 / SKD 10 / SKK 10	1400 / 800 / 400	400 / 350 / 180	180 / 190 / 80	<8
KIT 10-S45	SKP 10 / SKD 10 / SKK 12	1500 / 800 / 400	500 / 450 / 275	210 / 210 / 120	<10
KIT 10-S50	SKP 10 / SKD 10 / SKK 12	1500 / 800 / 400	500 / 450 / 275	210 / 210 / 120	<10

Lieferumfang: Planierlöffel, Tieföffel inkl. Zähne, Kabellöffel, Anbauadapter System S-Lock

Nivellierungsbalken mit Roller

Typ	Baubreite (mm)	Eigengewicht (kg)	Dienstgewicht (t)
AVB 8-1800	1800	200	<8
AVB 8-2100	2100	300	<8
AVB 8-2200	2200	420	<8

Lieferumfang: Nivellierungsbalken mit Roller, Anbauadapter System S-Lock

Gabelzinken

Typ	Zinken- verstellung	Traglast max. (mm)	Baubreite (mm)	Eigengewicht (kg)	Dienstgewicht (t)
GAF8	mechanisch	1900	1200	190	6 - 8
GAH8	hydraulisch	1900	1200	210	6 - 8
GAF12	mechanisch	2500	1200	200	9 - 12
GAH12	hydraulisch	2500	1200	220	9 - 12

Lieferumfang: Gabelzinken, Rahmen mit Standardaufnahme für S-Wechsler

Verdichter

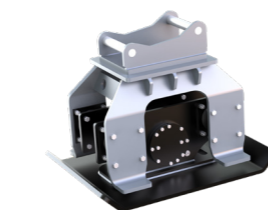
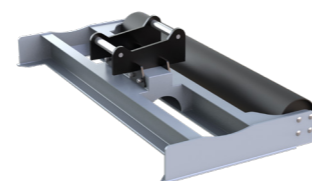
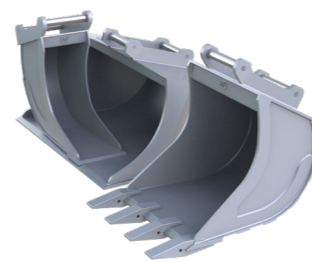
Typ	Verdichter- platte (mm)	Verdichtungs- kraft (t)	Frequenz (U/min)	Eigengewicht ohne Adapter (kg)	Dienstgewicht (t)
KHC12	920 x 600	2 - 3	2400	290	7 - 12

Lieferumfang: Verdichter, Anbauadapter System S-Lock

Anbaufräse

Typ	Drehmoment (Nm @ 350bar)	Schneid- kraft (N)	Nennleistung (kW)	Eigen- gewicht (ca. kg)	Dienst- gewicht (t)
KDC08-Excavating	3900	22290	22	250	5 - 8
KDC08-Demolition	3900	22290	22	250	5 - 8
KDC08-Profiling	3900	33920	22	250	5 - 8

Lieferumfang: Fräse inkl. Trommel, Standard-Meissel, Schlauchsatz inkl. Vorspannventil in der Rücklaufleitung



Abbruch- und Sortiergreifer mit HPXdrive oder Hydraulikzylinder

Typ	Baubreite (mm)	Öffnungs- weite (mm)	Inhalt (Liter)	Eigen- gewicht (kg)	Dienst- gewicht (t)	Traglast bei Formschluss (kg)	Schliess- kraft (kN)
D11TR-50 HPX	400	1045	75	360	7 - 12	1500	18
D11TR-50	400	1212	60	305	7 - 12	1500	21,5

Lieferumfang: Abbruch- & Sortiergreifer, (Hydraulikblock inkl. Verschlauchung bei HPX-Greifern)

Optional erhältlich: 4-Punkt-Aufnahme

Mehrzweckgreifer mit HPXdrive oder Hydraulikzylinder

Typ	Baubreite (mm)	Öffnungs- weite (mm)	Inhalt (Liter)	Eigen- gewicht (kg)	Dienst- gewicht (t)	Traglast bei Formschluss (kg)	Schliess- kraft (kN)
A11TR-50 HPX	400	1043	75	365	7 - 12	1500	18
A11TR-50	400	1233	60	310	7 - 12	1500	21,5

Lieferumfang: Mehrzweckgreifer, (Hydraulikblock inkl. Verschlauchung bei HPX-Greifern)

Optional erhältlich: 4-Punkt-Aufnahme

Grabgreifer mit HPXdrive

Typ	Baubreite (mm)	Öffnungs- weite (mm)	Inhalt (Liter)	Eigen- gewicht (kg)	Dienst- gewicht (t)	Traglast (kg)	Schliess- kraft (kN)
C11TR-40 HPX	400	1250	145	265	5 - 11	3000	22
C11TR-50 HPX	500	1250	180	295	5 - 11	3000	22
C11TR-60 HPX	600	1250	220	315	5 - 11	3000	22

Lieferumfang: Grabgreifer, (Hydraulikblock inkl. Verschlauchung bei HPX-Greifern)

Mehrzweckgreifer

Typ	Baubreite (mm)	Öffnungs- weite (mm)	Inhalt (m <sup>2</sup> )	Eigen- gewicht (kg)	Dienst- gewicht (t)	Traglast (kg)	Schliess- kraft (kN)
MG12	454	1496	0,26	312	9 - 14	6000	22

Lieferumfang: Mehrzweckgreifer, Anbauadapter System S-Lock

Heckenschere

Typ	Motorleistung (cc)	Bis Durchmesser max. (mm)	Schnittlänge (mm)	Eigengewicht (kg)	Dienstgewicht (t)
T150-100	100	40	1500	88	4,5 - 8

Lieferumfang: Heckenschere, Rahmen mit Standardaufnahme für S-Wechsler

Reisszahn

Typ	Länge (mm)	Dicke (mm)	Eigengewicht (kg)	Dienstgewicht (t)
TJR8	700	50	130	<8
TJR12	700	70	160	<12

Lieferumfang: Reisszahn, Rahmen mit Standardaufnahme für S-Wechsler

4-Punkt-Aufnahme

Typ	Für Greifertypen	Traglast (kg)	Eigen- gewicht (kg)	Dienst- gewicht (t)
KM 685 05-D09-A09	D11TR / A11TR	750	28	<12

Anmerkung: Weitere Anbaugeräte und Adapter anderer Hersteller auf Anfrage

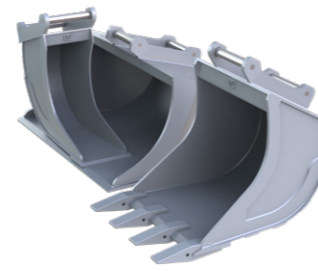
Anmerkung: Weitere Anbaugeräte und Adapter anderer Hersteller auf Anfrage



Löffelsets KIT (SKP/SKD/SKK)

Typ	Löffeltypen	Baubreite (SKP/SKD/SKK) (mm)	Inhalt (SKP/SKD/SKK) (Liter)	Eigengewicht (SKP/SKD/SKK) (kg)	Dienstgewicht (t)
KIT 12-S45	SKP 12 / SKD 12 / SKK 12	1500 / 800 / 400	550 / 500 / 275	310 / 245 / 120	<12
KIT 12-S50	SKP 12 / SKD 12 / SKK 12	1500 / 800 / 400	550 / 500 / 275	310 / 245 / 120	<12
KIT 14-S60	SKP 14 / SKD 14 / SKK 14	1600 / 900 / 400	600 / 600 / 275	390 / 350 / 120	<14

Lieferumfang: Planierlöffel, Tieföffel inkl. Zähne, Kabellöffel, Anbauadapter System S-Lock



Nivellierungsbalken mit Roller

Typ	Baubreite (mm)	Eigengewicht (kg)	Dienstgewicht (t)
AVB 24-2500	2500	420	<24
AVB 24-2700	2700	470	<24

Lieferumfang: Nivellierungsbalken mit Roller, Anbauadapter System S-Lock



Gabelzinken

Typ	Zinken- verstellung	Traglast max. (mm)	Baubreite (mm)	Eigengewicht (kg)	Dienstgewicht (t)
GAF18	mechanisch	4000	1200	340	13 - 18
GAH18	hydraulisch	4000	1200	340	13 - 18

Lieferumfang: Gabelzinken, Rahmen mit Standardaufnahme für S-Wechsler



Verdichter

Typ	Verdichter- platte (mm)	Verdichtungs- kraft (t)	Frequenz (U/min)	Eigengewicht ohne Adapter (kg)	Dienstgewicht (t)
KHC16	1120 x 750	7 - 8	2200	650	10 - 16

Lieferumfang: Verdichter, Anbauadapter System S-Lock



Anbaufräse

Typ	Drehmoment (Nm @ 350bar)	Schneid- kraft (N)	Nennleistung (kW)	Eigen- gewicht (ca. kg)	Dienst- gewicht (t)
KDC15-Excavating	5500	27160	30	420	9 - 14
KDC15-Demolition	5500	27160	30	420	9 - 14
KDC15-Profiling	5500	27160	30	420	9 - 14

Lieferumfang: Fräse inkl. Trommel, Standard-Meißel, Schlauchsatz inkl. Vorspannventil in der Rücklaufleitung



Abbruch- und Sortiergreifer

Typ	Baubreite (mm)	Öffnungs- weite (mm)	Inhalt (Liter)	Eigen- gewicht (kg)	Dienst- gewicht (t)	Traglast (kg)	Schliess- kraft (kN)
D14TR-60	600	1555	260	400	11 - 19	3000	30

Lieferumfang: Abbruch- & Sortiergreifer

Mehrweckgreifer

Typ	Baubreite (mm)	Öffnungs- weite (mm)	Inhalt (Liter)	Eigen- gewicht (kg)	Dienst- gewicht (t)	Traglast (kg)	Schliess- kraft (kN)
A14TR-60	600	1890	260	510	11 - 19	3000	30

Lieferumfang: Mehrweckgreifer

Mehrweckgreifer

Typ	Baubreite (mm)	Öffnungs- weite (mm)	Inhalt (m <sup>2</sup> )	Eigen- gewicht (kg)	Dienst- gewicht (t)	Traglast (kg)	Schliess- kraft (kN)
MG16	531	1822	0,36	474	12 - 18	8000	27

Lieferumfang: Mehrweckgreifer, Anbauadapter System S-Lock

Reisszahn

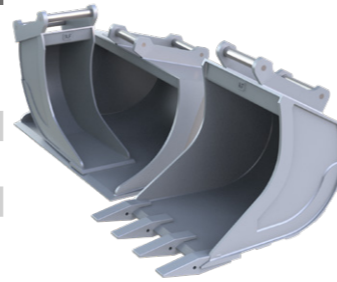
Typ	Länge (mm)	Dicke (mm)	Eigengewicht (kg)	Dienstgewicht (t)
TJR12	700	70	160	<12
TJR14	900	70	250	<14

Lieferumfang: Reisszahn, Rahmen mit Standardaufnahme für S-Wechsler

Löffelsets KIT (SKP/SKD/SKK)

Typ	Löffeltypen	Baubreite (SKP/SKD/SKK) (mm)	Inhalt (SKP/SKD/SKK) (Liter)	Eigengewicht (SKP/SKD/SKK) (kg)	Dienstgewicht (t)
KIT 16-S60	SKP 16 / SKD 16 / SKK 16	1600 / 900 / 400	650 / 650 / 340	500 / 400 / 270	<16
KIT 18-S60	SKP 18 / SKD 18 / SKK 18	1700 / 900 / 500	750 / 700 / 380	520 / 440 / 280	<18

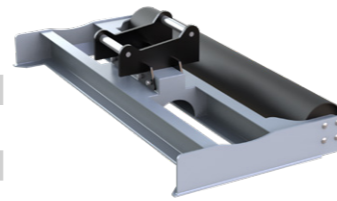
Lieferumfang: Planierlöffel, Tieföffel inkl. Zähne, Kabellöffel, Anbauadapter System S-Lock



Nivellierungsbalken mit Roller

Typ	Baubreite (mm)	Eigengewicht (kg)	Dienstgewicht (t)
AVB 24-2500	2500	420	<24
AVB 24-2700	2700	470	<24

Lieferumfang: Nivellierungsbalken mit Roller, Anbauadapter System S-Lock



Gabelzinken

Typ	Zinken- verstellung	Traglast max. (mm)	Baubreite (mm)	Eigengewicht (kg)	Dienstgewicht (t)
GAF18	mechanisch	4000	1200	340	13 - 18
GAH18	hydraulisch	4000	1200	340	13 - 18
GAF20	mechanisch	4000	1200	420	19 - 20
GAH20	hydraulisch	4000	1200	420	19 - 20

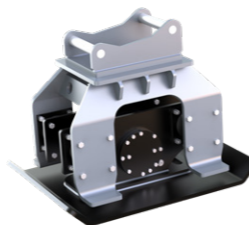
Lieferumfang: Gabelzinken, Rahmen mit Standardaufnahme für S-Wechsler



Verdichter

Typ	Verdichter- platte (mm)	Verdichtungs- kraft (t)	Frequenz (U/min)	Eigengewicht ohne Adapter (kg)	Dienstgewicht (t)
KHC25	1270 x 950	9 - 11	2000	840	14 - 25

Lieferumfang: Verdichter, Anbauadapter System S-Lock



Anbaufräse

Typ	Drehmoment (Nm @ 350bar)	Schneid- kraft (N)	Nennleistung (kW)	Eigen- gewicht (ca. kg)	Dienst- gewicht (t)
KDC20-Excavating	9900	36000	45	850	12 - 20
KDC20-Demolition	9900	36000	45	850	12 - 20
KDC20-Profiling	9900	42580	45	850	12 - 20
KDC30-Excavating	14000	45530	60	1400	18 - 30
KDC30-Demolition	14000	45530	60	1400	18 - 30
KDC30-Profiling	14000	45530	60	1400	18 - 30

Lieferumfang: Fräse inkl. Trommel, Standard-Meißel, Schlauchsatz inkl. Vorspannventil in der Rücklaufleitung



Abbruch- und Sortiergreifer

Typ	Baubreite (mm)	Öffnungs- weite (mm)	Inhalt (Liter)	Eigen- gewicht (kg)	Dienst- gewicht (t)	Traglast (kg)	Schliess- kraft (kN)
D19TR-60	600	1550	225	450	11 - 19	4000	32
D19TR-80	800	1550	300	500	11 - 19	4000	27
D19TR-100	1000	1870	500	595	11 - 19	4000	25

Lieferumfang: Abbruch- & Sortiergreifer

Mehrzweckgreifer

Typ	Baubreite (mm)	Öffnungs- weite (mm)	Inhalt (Liter)	Eigen- gewicht (kg)	Dienst- gewicht (t)	Traglast (kg)	Schliess- kraft (kN)
A19TR-60	600	1900	300	570	11 - 19	4000	27

Lieferumfang: Mehrzweckgreifer

Mehrzweckgreifer

Typ	Baubreite (mm)	Öffnungs- weite (mm)	Inhalt (m <sup>2</sup> )	Eigen- gewicht (kg)	Dienst- gewicht (t)	Traglast (kg)	Schliess- kraft (kN)
MG16	531	1822	0,36	474	12 - 18	8000	27
MG20	531	2279	0,52	560	16 - 22	10000	33

Lieferumfang: Mehrzweckgreifer, Anbauadapter System S-Lock

Reisszahn

Typ	Länge (mm)	Dicke (mm)	Eigengewicht (kg)	Dienstgewicht (t)
TJR20	1000	100	390	<20

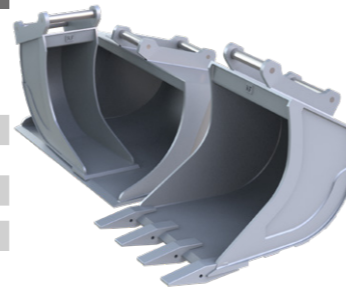
Lieferumfang: Reisszahn, Rahmen mit Standardaufnahme für S-Wechsler



Löffelsets KIT (SKP/SKD/SKK)

Typ	Löffeltypen	Baubreite (SKP/SKD/SKK) (mm)	Inhalt (SKP/SKD/SKK) (Liter)	Eigengewicht (SKP/SKD/SKK) (kg)	Dienstgewicht (t)
KIT 20-S70	SKP 20 / SKD 20 / SKK 18	1600 / 900 / 500	950 / 850 / 380	550 / 550 / 310	<20
KIT 22-S70	SKP 22 / SKD 22 / SKK 22	1800 / 1000 / 500	1000 / 1100 / 380	670 / 850 / 310	<22
KIT 24-S70	SKP 24 / SKD 24 / SKK 24	1800 / 1000 / 600	1200 / 1200 / 500	780 / 950 / 500	<24

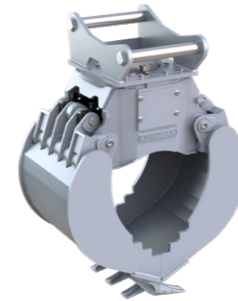
Lieferumfang: Planierlöffel, Tieföffel inkl. Zähne, Kabellöffel, Anbauadapter System S-Lock



Nivellierungsbalken mit Roller

Typ	Baubreite (mm)	Eigengewicht (kg)	Dienstgewicht (t)
AVB 24-2500	2500	420	<24
AVB 24-2700	2700	470	<24

Lieferumfang: Nivellierungsbalken mit Roller, Anbauadapter System S-Lock



Gabelzinken

Typ	Zinken- verstellung	Traglast max. (mm)	Baubreite (mm)	Eigengewicht (kg)	Dienstgewicht (t)
GAF20	mechanisch	4000	1200	420	19 - 20
GAH20	hydraulisch	4000	1200	420	19 - 20
GAF24	mechanisch	5000	1200	440	21 - 24
GAH24	hydraulisch	5000	1200	440	21 - 24

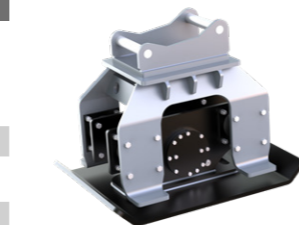
Lieferumfang: Gabelzinken, Rahmen mit Standardaufnahme für S-Wechsler



Verdichter

Typ	Verdichter- platte (mm)	Verdichtungs- kraft (t)	Frequenz (U/min)	Eigengewicht ohne Adapter (kg)	Dienstgewicht (t)
KHC25	1270 x 950	9 - 11	2000	840	14 - 25
KHC35	1290 x 1000	10 - 15	2000	1020	18 - 35

Lieferumfang: Verdichter, Anbauadapter System S-Lock



Anbaufräse

Typ	Drehmoment (Nm @ 350bar)	Schneid- kraft (N)	Nennleistung (kW)	Eigen- gewicht (ca. kg)	Dienst- gewicht (t)
KDC30-Excavating	14000	45530	60	1400	18 - 30
KDC30-Demolition	14000	45530	60	1400	18 - 30
KDC30-Profilung	14000	45530	60	1400	18 - 30

Lieferumfang: Fräse inkl. Trommel, Standard-Meißel, Schlauchsatz inkl. Vorspannventil in der Rücklaufleitung



Abbruch- und Sortiergreifer

Typ	Baubreite (mm)	Öffnungs- weite (mm)	Inhalt (Liter)	Eigen- gewicht (kg)	Dienst- gewicht (t)	Traglast (kg)	Schliess- kraft (kN)
D25TR-84	840	1890	380	725	18 - 25	5000	42
D25TR-100	1000	1890	450	770	18 - 25	5000	42

Lieferumfang: Abbruch- & Sortiergreifer

Mehrzweckgreifer

Typ	Baubreite (mm)	Öffnungs- weite (mm)	Inhalt (Liter)	Eigen- gewicht (kg)	Dienst- gewicht (t)	Traglast (kg)	Schliess- kraft (kN)
A25TR-70	700	2038	400	815	18 - 25	5000	38

Lieferumfang: Mehrzweckgreifer

Mehrzweckgreifer

Typ	Baubreite (mm)	Öffnungs- weite (mm)	Inhalt (m <sup>2</sup> )	Eigen- gewicht (kg)	Dienst- gewicht (t)	Traglast (kg)	Schliess- kraft (kN)
MG20	531	2279	0,52	560	16 - 22	10000	33

Lieferumfang: Mehrzweckgreifer, Anbauadapter System S-Lock

Reisszahn

Typ	Länge (mm)	Dicke (mm)	Eigengewicht (kg)	Dienstgewicht (t)
TJR24	1000	100	390	<24

Lieferumfang: Reisszahn, Rahmen mit Standardaufnahme für S-Wechsler

**KINSHOFER** Niederlassungen

**Hauptsitz Deutschland:**  
**KINSHOFER** GmbH  
 Raiffeisenstrasse 12  
 83607 Holzkirchen  
 Tel.: +49 (0) 8021 88 99 0  
 Email: info@kinshofer.com  
 www.kinshofer.com

**United Kingdom:**  
**KINSHOFER** UK Ltd.  
 4 Milton Industrial Court  
 Horsfield Way, Bredbury  
 Stockport, Cheshire, SK6 2TA  
 Tel.: +44 (0) 161 406 7046  
 Fax: +44 (0) 161 406 7014  
 Email: sales-uk@kinshofer.com  
 www.kinshofer.com

**France:**  
**KINSHOFER** France S.A.R.L.  
 8 Bis, rue Gabriel Voisin, CS 40003  
 F-51688 Reims Cedex 2  
 Tel.: +33 (0) 3 88 39 55 00  
 Fax: +33 (0) 3 88 79 06 75  
 Email: sales-france@kinshofer.com  
 www.kinshofer.com

**Canada:**  
**KINSHOFER** North America  
 5040 Mainway Drive, Unit #11  
 Burlington, ON L7L 7G5  
 Tel.: +1 (905) 335-2856  
 Fax: +1 (905) 335-4529  
 Toll Free (North America): 1-800-268-9525  
 Email: sales-northamerica@kinshofer.com  
 www.kinshofer.com

**United States of America:**  
**KINSHOFER** USA  
 6420 Inducon Drive  
 Suite G  
 Sanborn, NY, 14132  
 Tel.: +1 (716) 731-4333  
 Toll Free (North America): 1-800-268-9525  
 Email: sales-usa@kinshofer.com  
 www.kinshofer.com

**KINSHOFER** Tochtergesellschaften

**Nederland:**  
**DEMAREC B.V.**  
 De Hork 32  
 NL-5431 NS Cuijk  
 Tel.: +31 (0) 485 442300  
 Fax: +31 (0) 485 442120  
 info@demarec.com  
 www.demarec.com

**Sverige:**  
**RF System AB**  
 Furutorpsgatan 6  
 SE-288 34 Vinslöv  
 Tel.: +46 (0) 44 817 07  
 Fax: +46 (0) 44 859 63  
 Email: info@rf-system.se  
 www.rf-system.se

**United Kingdom:**  
**Auger Torque Europe Limited**  
 Hazleton  
 Cheltenham, GL54 4DX  
 Tel.: +44 (0) 1451 861 652  
 Fax: +44 (0) 1451 861 660  
 Email: sales@augertorque.com  
 www.augertorque.com

**Australia:**  
**Auger Torque Australia Pty Ltd.**  
 122 Boundary Road, Rocklea  
 Queensland 4106  
 Tel.: +61 (0) 7 3274 2077  
 Fax: +61 (0) 7 3274 5077  
 Email: sales@augertorque.com.au  
 www.augertorque.com.au

**Australia:**  
**Doherty Couplers & Attachments Ltd.**  
 PO Box 701,  
 Annerley (Brisbane) QLD, 4103  
 Tel.: +61 1 800 057 021  
 Email: sales@dohertydirect.net  
 www.dohertydirect.net

**New Zealand:**  
**Doherty Engineered Attachments Ltd.**  
 PO Box 9339, Greerton  
 Tauranga 3142  
 Tel.: +64 7 574 3000  
 Fax: +64 7 574 8030  
 Email: sales@dohertydirect.net  
 www.dohertydirect.net

**United States of America:**  
**Solesbee's LLC**  
 2640 Jason Industrial Parkway  
 Winston, GA 30187  
 Toll Free (North America): 1-800-419-8090  
 Email: sales@solesbees.com  
 www.solesbees.com

**中国:**  
**Auger Torque China CO., Ltd.**  
 Baozhan Rd, Tongyi Industry Zone  
 Dongwu, Yinzhou, Ningbo  
 China 315114  
 Tel.: + 86 (0) 574 8848 8181  
 Fax: + 86 (0) 574 8848 8687  
 Email: john.hu@attachmenttorque.com  
 www.augertorque.com

**Italia:**  
**Hammer S.r.l.**  
 Via Oleifici dell' Italia Meridionale,  
 lotto G1  
 IT-70056 Molfetta BA  
 Tel.: +39 080 337 5317  
 Email: info@hammer.europa.com  
 www.hammereurope.com

**Italia:**  
**Cangini Benne S.r.l.**  
 Via Savio, 29/31 47027  
 IT-70056 Sarsina FC  
 Tel.: +39 0547 698020  
 Fax: +39 0547 698021  
 Email: cangini@canginibenne.com  
 www.canginibenne.com



**KINSHOFER** is an  
 ISO 9001 certified Company.  
 DVS ZERT is a registered trademark  
 of DVS ZERT e.V., Düsseldorf.

kinshofer.com







**KINSHOFER**  
**GROUP**