

# ATLAS

Raupenbagger | 215LC<sub>SR</sub>

STABIL. STARK. STANDFEST.

# 215LC<sub>SR</sub>



-  **21,8 t**
-  **115 kW (157 PS)**
-  **0,82 - 1,12 m<sup>3</sup>**



## Technische Daten

MOTOR	HYDRAULIK SYSTEM	AUSRÜSTUNG
Leistung nach ISO 9249 ..... 115 kW (157 PS)	• Rechnergesteuertes AWE 4 System	<b>GRUNDGERÄT 67.82:</b>
Drehzahl.....1800/min	• Grenzlastgeregelte Hochleistungskolbenpumpe	• Grundarm C66.41
Fabrikat/Modell ..... Deutz / TCD 4.1(Stage 3B)	• Kraftstoffsparende Bedarfsstromregelung	• Verstellausleger C66.46, Nutzlänge 3300 mm
Bauart .....Turbolader / Ladeluftkühlung	• Nachsaugventile für alle Arbeitsfunktionen	• Stiel D63.3A, Nutzlänge 2700 mm
Hubraum .....4040 cm <sup>3</sup>	• Lasthalte u. Feinsenkenventile im Hebekreislauf	<b>KABINE:</b>
Zylinderzahl ..... 4	• Drosselung im Hebe- und Knickkreislauf	• Klimaanlage
Kühlsystem ..... wassergekühlt	• Primär- u. Sekundärsabsich. gegen Überlastung	• Radiovorbereitung
Luftfilter .....Trockenluftfilter	• Hydrauliksystem.....1xAKP	• Komfortsitz, luftgedert (Sitzheizung optional)
Batterie ..... 2 x 12 V / 100 Ah	• Hauptpumpe .....HPR 210	• Wärmeschutzverglaste Panoramafenster
Lichtmaschine ..... 24 V / 55 Ah	• Fördermenge max. ....378 l/min	• Dachluke mit Fenster
Anlasser..... 24 V / 4 kW	• Betriebsdruck max. ....340 bar	

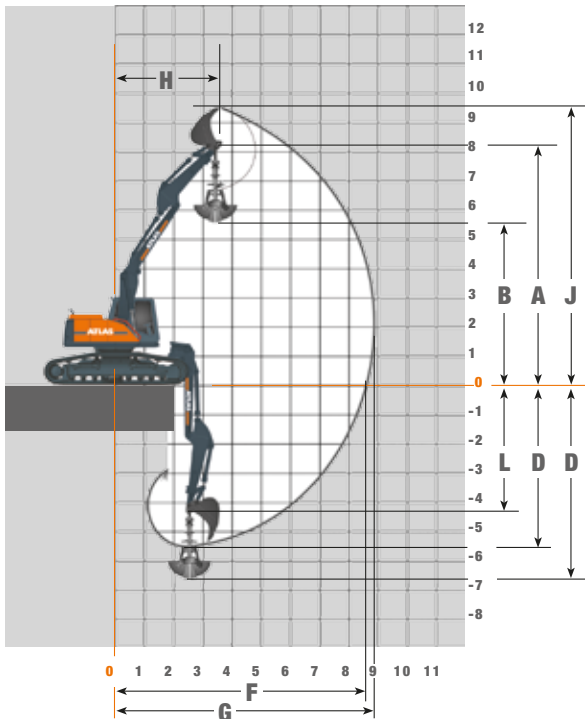
  

FAHRANTRIEB	UNTERWAGEN	FÜLLMENGEN
• Höchstgeschwindigkeit ..... 2,4 / 5,5 km/h	• X-Bauform	• Kraftstofftank .....260 Liter
• Zugkraft ..... 188 kN	• Spurweite 2,2 m, Bodenplattenbreite 600mm	• Motoröl .....13 Liter
• Steigfähigkeit max. .... 70%	• Laufwerksqualität B60	• Hydrauliktankinhalt .....300 Liter

FAHRERKABINE	SCHWENKWERK	ANBAUGERÄTE (AUSWAHL)
• Typ ..... Atlas Komfort Kabine 935	• Oberwagen-Drehzahl max ..... 9/min	• Löffel F416 / 0,82 m <sup>3</sup> / 1000 mm breit
• Gesamtlänge .....1760mm	• Schwenkmoment ..... 45 kNm	• Löffel F417 / 0,92 m <sup>3</sup> / 1100 mm breit
• Breite ..... 935 mm	• autom. Mehrscheibenfeststellbremse	• Löffel F648 / 1,12 m <sup>3</sup> / 1300 mm breit
• ISO 6396 (LpA) in Fahrerkabine ..... 78 dB(A)	• Axialkolbenmotor mit Prioritätsventil	
• 2000/14 EG (LwA) Außenpegel ..... 100 dB(A)		

Arbeitsbereiche Hydraulischer Verstellausleger (C66.41)



		Löffel	Greifer
A	Höhe Löffeldrehpunkt/Greiferaufh.	8,40 m	8,40 m
B	Max. Ausschütthöhe	-	5,90 m
D	Max. Grabtiefe	6,05 m	7,15 m
F	Max. Ausladung	8,00 m	8,00 m
G	Max. Reichweite	9,40 m	8,75 m
H	Max. Armstellung	3,75 m	3,75 m
J	Größte Reichhöhe	9,80 m	-
L	Tiefster Löffeldrehpunkt/Greiferaufh.	4,65 m	4,65 m
	Max. Losbrechkraft	122kN	-
	Max. Reißkraft	81 kN	-
	Greiferschließkraft	-	73 kN
	Dienstgewicht	21,8 t	22,1 t
	Heckschwenkradius	1,75 m	
	Transportlänge	8,25 m	
	Transportbreite	3,0 m	
	Transporthöhe	3,2 m	

Traglasten Hydraulischer Verstellausleger (C66.41) mit Stiel 2,70 m (D63.3A). Schwenkradius 1750 mm

Höhe	3,0 m		4,0 m		5,0 m		6,0 m		7,0 m	
	FRONT	QUER	FRONT	QUER	FRONT	QUER	FRONT	QUER	FRONT	QUER
+7,5 m					4472*	4472*				
+6,0 m					4139*	4139*	4088*	3443		
+4,5 m			5079*	5079*	4575*	4459*	4243*	3441	4046*	2630
+3,0 m	9454*	8999	6709*	5907	5436*	4341	4708*	3393	4246*	2630
+1,5 m	10546*	8758	8248*	5767	6307*	4272	5207*	3390	4503*	2557
+0,0 m	12077*	8800*	8749*	5782	6736*	4233	5474*	3223	4612*	2436
-1,5 m	12594*	8487	8859*	5513	6823*	4025	5602*	3001	4405*	2338
-3,0 m	13090*	8353	9234*	5343	6797*	3804	4592*	2914		
-4,5 m	8943*	8363								

Die angegebenen max. Nutzlastwerte in Tonnen beinhalten eine Standsicherheit von 33% oder sind berechnet bei 87% der hydraulischen Hebekraft, gemäß ISO10567. Diese Werte sind gültig an der Armspitze bei optimaler Stellung des entsprechenden Armsystems. \* durch Hydraulik begrenzter Wert.

[www.atlasgmbh.com](http://www.atlasgmbh.com)

ATLAS Maschinen GmbH  
 BAGGER  
 Atlasstrasse 6  
 27777 Ganderkesee, Germany  
 T: +49 (0) 4222 954 0  
 F: +49(0)4222 954 343  
 info@atlasgmbh.com